



 **ELİT®**  
**PREFABRİKE**  
BETON İNŞAAT SANAYİ VE TİCARET LTD. ŞTİ.

# BİYOĞRAFI

Preton Prefabrike olarak 2001 yılında üretime başlayan firma, **ELİT PREFABRİKE Beton İnşaat Sanayi ve Ticaret Ltd. Şti.** olarak Çalı Sanayi Bölgesindeki tesislerinde üretim faaliyetlerini sürdürmektedir.

Genç ve deneyimli yönetim ve üretim kadrosu ile sektördeki yerini hızla almıştır.

Kısa zamanda binlerce m<sup>2</sup> prefabrike betonarme yapının üretimini değişik bütçe ve sektörde gerçekleştiren firmamız, teknik olarak prefabrike sistemlerle gerçekleştirilmesi mümkün ve uygulanabilir olan her türlü sosyal, zirai ve endüstriyel yapıları, yatırımcı kuruluşların hizmetine sunmaktadır.

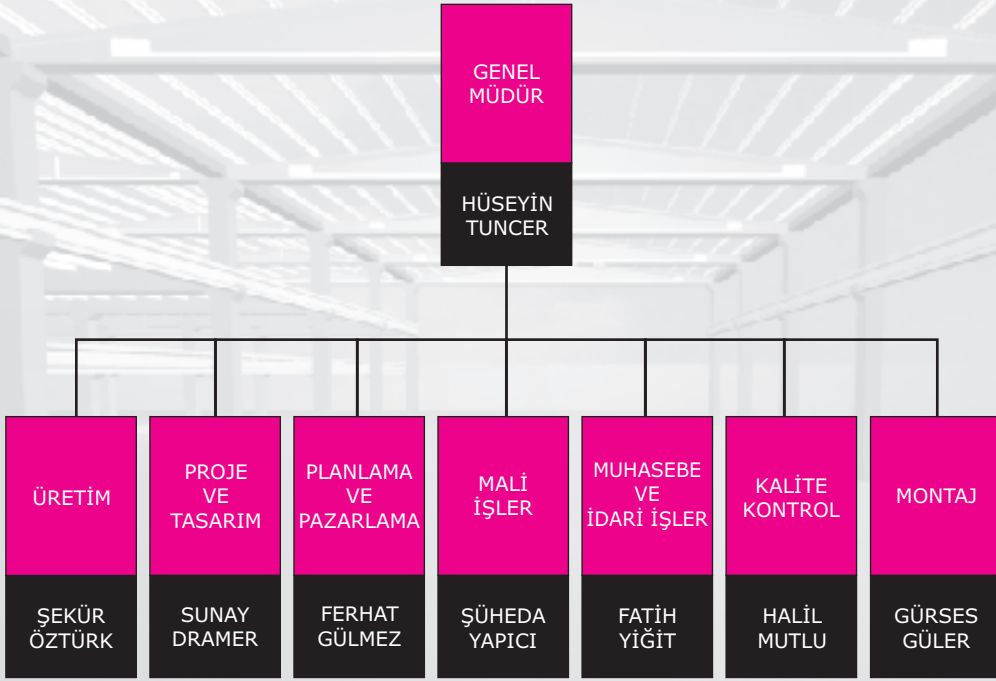
**ELİT PREFABRİKE**, sistemli bir biçimde büyümekte, makina ve ekipman parkı her geçen gün artmaktadır.

Prefabrike betonarme projeler, çağdaş ve özgün çözümler, kalıp dizaynları ve imalatları firma bünyesinde yapılmaktadır.

Kaliteli üretim ve iyi bir montaj sayesinde prefabrike yapılar, yatırımcılara ekonomik ve hızlı bir şekilde sunulmakta ve müşteri memnuniyeti esas alınmaktadır.

Hedefi; daima zamanında, gerekli kalite ve ekonomik inşaatları gerçekleştirmek olan **ELİT PREFABRİKE** bu yolda hızla ilerlemekte ve sizlerle birlikte büyük başarılarımıza imza atmaya devam etmektedir.

## ORGANİZASYON ŞEMASI



## PREFABRİKE ELEMANLARI İLE YAPI ÜRETİM AŞAMALARI

### AVAN PROJE VE TEKLİF ÇALIŞMALARI

İnşaat yaptıracak yatırımcının veya görevlendirdiği teknik elemanın;

- İnşaat Yeri ve Alanı
  - Zemin Etüt Raporu
  - Yükler ile İlgili Bilgiler
  - Yapının Yerine Getireceği Fonksiyonlar
  - Diğer kısıtlayıcı ve gerekli özel bilgiler
- ile firmamıza başvurmasıyla, ön çalışmalara süratle başlanır.

Yapının içinde bulunduğu fiziksel koşullar, tespit edilen veriler ve istekler ön planda tutularak yapılan sistem etütleri ve analizler sonucunda alternatifler oluşturularak en uygun, en ekonomik yapı sistemi seçilir. Seçilen yapı sistemine göre yapının fiyat, yapım süresi ve teklif projesi ile birlikte teknik detayları kapsayan teklif sahibine kısa bir süre içinde iletilir.

### SÖZLEŞMENİN HAZIRLANMASI

Yapı sahibine verilen teklif veya tekliflerden birinde taraflar mutabık kalması halinde sözleşme iki nüsha olarak düzenlenir ve taraflarca imza altına alınır. Sözleşmede yapı ile ilgili teknik detaylar, işin başlama ve bitiş süresi, tarafların sorumlulukları, yapının bedeli ve ödeme planı ile ilgili detaylar belirtilir.

### UYGULAMA PROJE ÇALIŞMALARI

Teklif kabul edildiği takdirde uygulama projesine başlanmadan önce yapı sahibi veya yetkilisi ile bir araya gelinerek yapının prefabrik montaj öncesi, sonrası ve kullanımında ihtiyaç duyabilecekleri detaylar hakkında (kaplamalar, tesisatlar, muhtelif ankraj plakaları, merdivenler v.b) netleştirilip uygulama projesi çalışmalarına başlanır. Betonarme proje ve statik hesaplar firmamız tarafından ücretsiz olarak müşteriye at yapı çalışmalarına ve ruhsat işlemlerine başlayabilmesi için en kısa zamanda teslim edilir.



### STATİK VE BETONARME HESAPLAR

Prefabrik Sistemin statik ve betonarme hesapları yürürlükteki güncel standartlara ve deprem şartnamelerine, yapının kullanımında maruz kalacağı yüklerle, zemin etüt raporları dikkate alınarak yapılır.

### ÜRETİM PROJELERİ

Statik ve betonarme hesaplar neticesinde çıkan kesit ve donatılara göre her prefabrik elemanın üretimine ilişkin projelerin hazırlanmasıdır. Bu aşamada üretilen elemanların projeleri en ince detaylarına kadar hazırlanmasıdır. Hazırlanan projeler üretim ünitesinde görevli olan sorumlu teknik elemanlara iletilir. Yapı Denetim firmaları yapı sahibi adına üretimleri (boyut, beton, demir vb.) bu projeler ışığında fabrikamızda istedikleri zaman gelip denetlemektedirler.



## PREFABRİKE ELEMANLARI İLE YAPI ÜRETİM AŞAMALARI

### KALIPLAR

Uygulama projeleri çalışmalarının başında, tip ve miktarları belirlenmiş olan prefabrike elemanların üretimi, üretim programı içinde yerini almıştır. Prefabrik elemanların projesine göre üretimi sırasında mevcut kalıplardaki değişiklikler ile yeni kalıpların imalatı firmamız bünyesinde bulunan kalıp atölyesinde gerçekleştirilir.

### DONATI

Hazırlanan kalıplar üretim ünitelerine getirilir ve kalıp yüzeyleri ayırıcı madde ile yağlanır. Bu işlemi takiben, demir işleme ünitesinde, üretim projelerine göre hazırlanan donatılar da üretim ünitesine getirilir ve kalıp içine yerleştirilir. Donatının yerleştirilmesi anında pas payları takılır. Gerekli ankraj elemanlarının da montajı yapılarak, kalıp beton dökümüne hazır hale getirilir. Firmamız üretiminde kullandığı Donatıları satın aldığı firmadan kimyasal ve mekanik analiz raporlarını almaktadır. Ayrıca her gelen yeni partideki her çap donatının çekme testlerini firmamız veya Yapı Denetim firmaları yaptırmaktadır.

### BETON

Projede belirtilen sınıftaki hazır beton dışarıdan temin edilmektedir. Beton temininde tedarikçinin TSE, TSEK, İSO Kalite belgelerine sahip olmasının yanında, düzenli ve üretim programını aksatmayacak şekilde sevkiyat yapabilmesi ön koşul olarak aranmaktadır. Yapı Denetim firmaları bağımsız ve yetki belgesine sahip laboratuvarlara aldıkları numuneler vasıtasıyla sürekli kontrol sağlanmaktadır. Beton dökümüne hazırlanmış kalıplara transmikserler vasıtasıyla gelen beton kalıplara doldurulması sırasında uygun vibrasyon teknikleri ile yerleştirilen beton, özel masterlarla düzgün hale getirilerek işlem tamamlanır.



## PREFABRİKE ELEMANLARI İLE YAPI ÜRETİM AŞAMALARI

### KÜR SİSTEMİ

Dökümden sonra beton, kalite kontrol yetkilisi denetiminde belirli bir süre bekletildikten sonra sıcak su veya buharı ile kürlenir. Bu işlem sırasında buhar ve su sıcaklığı kür süresince kontrol edilir. Her eleman için önceden belirlenmiş kalıp alma mukavemetine ulaşıldığında kür işlemine son verilir.

### KALİTE KONTROL

Geçtiğimiz dönemlerde ülke olarak yaşadığımız acı deprem felaketlerinin inşaat sektörümüzdeki kalite ve bilgi bilincinin gelişmemesinin bir sonucuydu. Yaptığımız işteki ağır sorumluluğumuzun farkında olarak projeden yapımından başlayıp yapının ekonomik ömrünü tamamlayana kadar geçen bu uzun süreçte yapı sahiplerinin mutlu ve huzurlu olabilmesi ancak sürekli gelişen ve yaşayan KALİTE anlayışıyla mümkün olduğuna inanmaktayız. Bu nedenle firmamız deneyimli kadrosu ve modern test cihazlarıyla işin her aşamasında KALİTEYİ ÜRETEBİLİR VE GELİŞTİREBİLİR firma olma inancını güvenle sürdürmektedir.

### STOKLAMA

Kür işleminden geçen elemanlar, yeterli mukavemeti kazandıktan sonra gezer kreyin vinçleri ile kalıplardan alınır ve stok alanlarına istiflenir.

### TAŞIMA

Üretilen elemanlar stok alanlarında öngörülen beton mukavemetine ulaştıktan sonra, şantiyelere nakledilmek üzere montaj sırasına ve gerekli emniyet tedbirlerine uyularak kamyon ve treylere yüklenir.

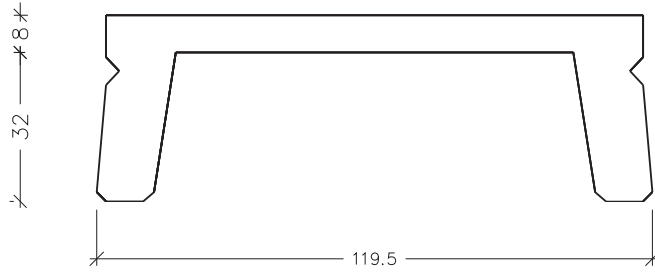
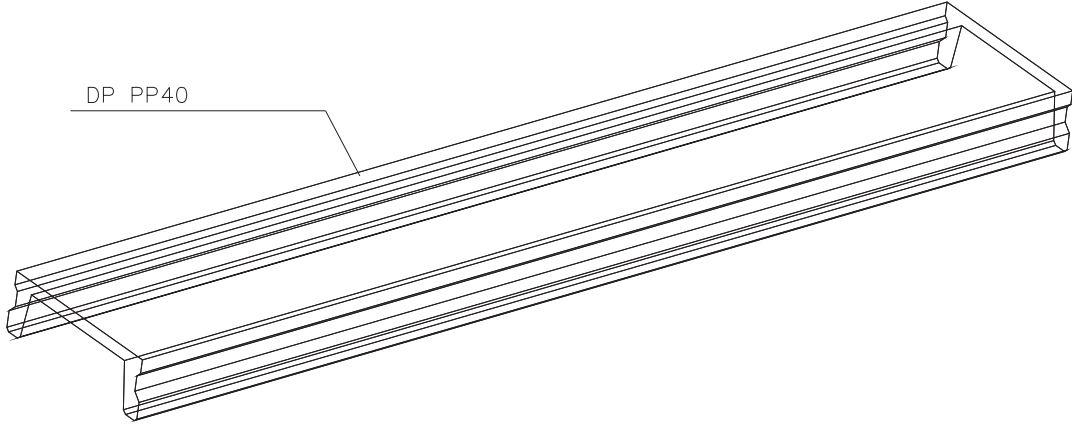


### MONTAJ

Projelerine uygun olarak yapılan temel inşaatı gerekli aks ve kot kontrolleri ile montaja hazır hale getirilir. Prefabrik Elemanlar uygun sırayla vinçlerin yardımıyla bu iş için eğitilmiş ekipler tarafından, önceden hazırlanmış montaj planları ve detaylarına uygun olarak gerçekleştirilir. Montaj bitiminde prefabrik elemanların birleşim detayları kontrol edilerek tespit edilen eksiklikler giderilip inşaat teslim edilir.

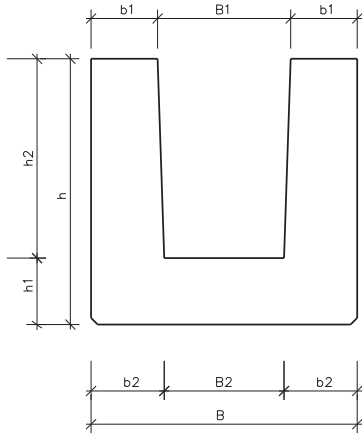
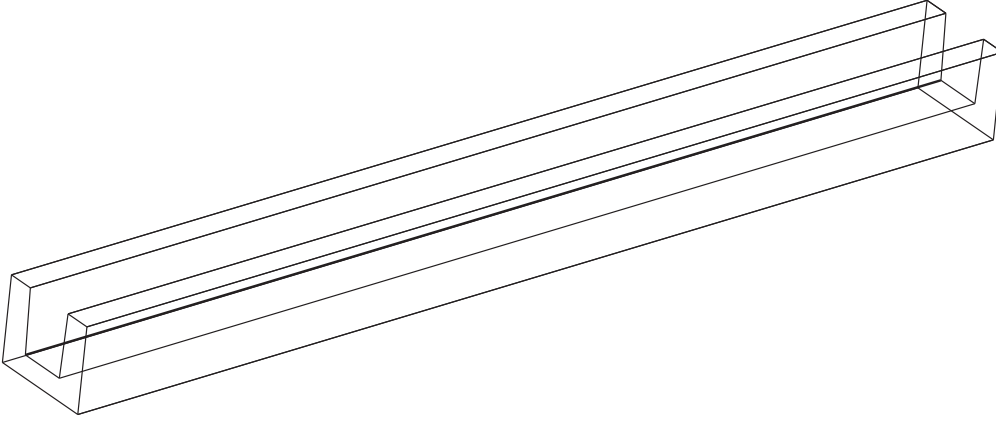
## DÖŞEME PANELİ ( DP ) PP40

- Sanayi yapılarında ara kat döşeme teşkilinde;
- Sanayi yapılarında çatı kaplaması olarak kullanılmaktadır.



## OLUK KİRİŞİ

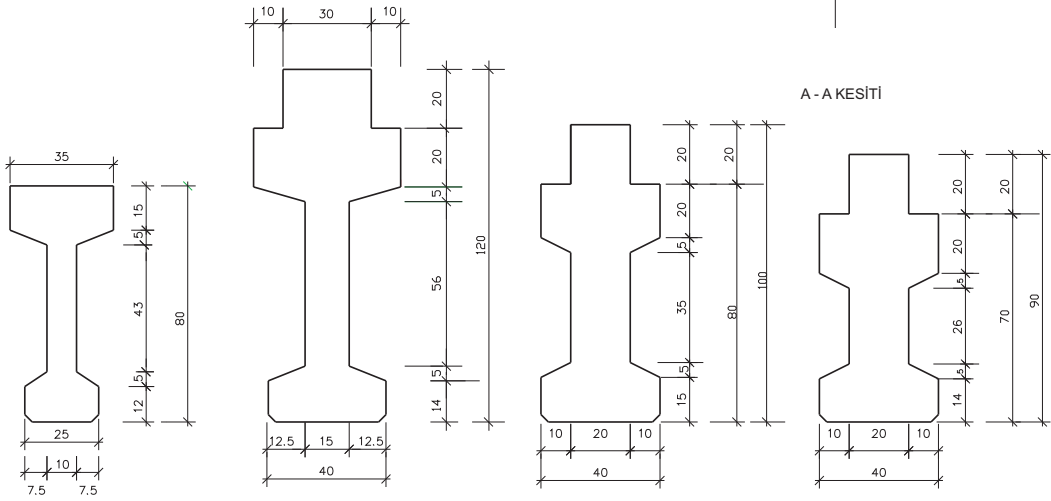
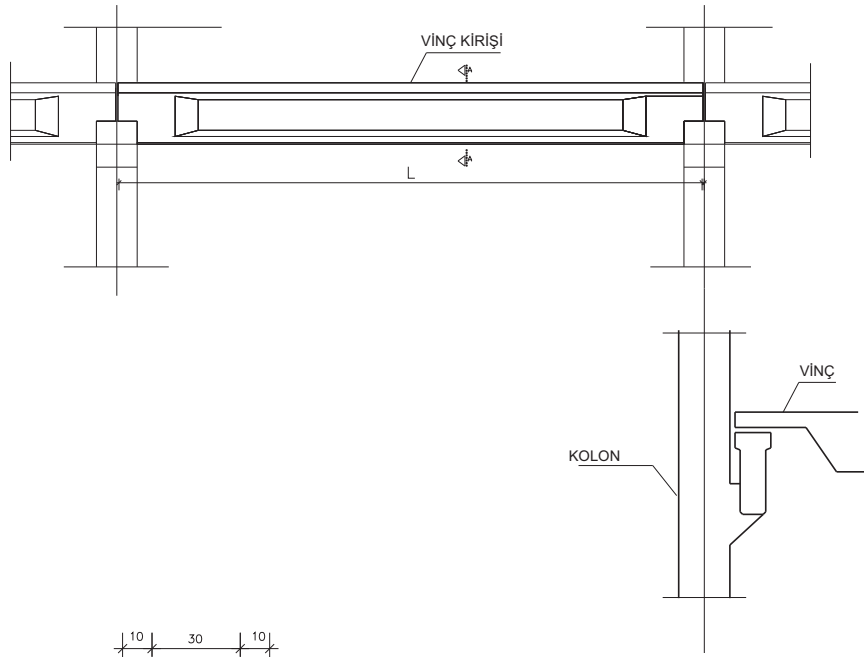
Yağmur suyunun toplanmasına yarayan prefabrik elemandır.  
Kenar aşık görevini de yerine getirirler



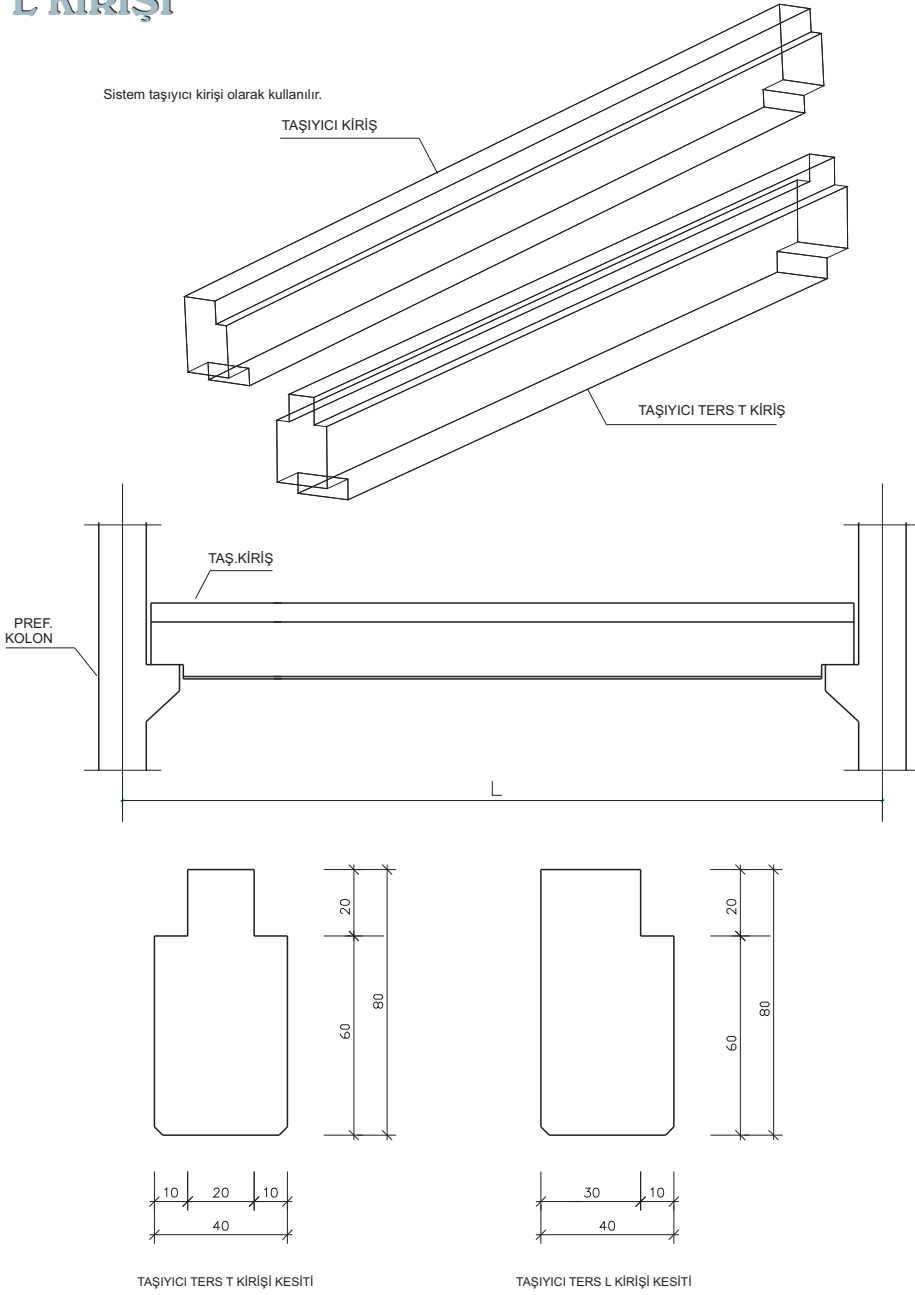
TİPİ	B (cm)	B1 (cm)	B2 (cm)	b1 (cm)	b2 (cm)	h (cm)	h1 (cm)	h2 (cm)
DK - 30	35	19	17	8	9	30	10	20
DK - 40	40	24	22	8	9	40	10	30
DK - 50	40	18	16	11	12	50	12	38

# I KIRIŞI

Vinç kirişi ve sistem taşıyıcı kirişi olarak kullanılır.

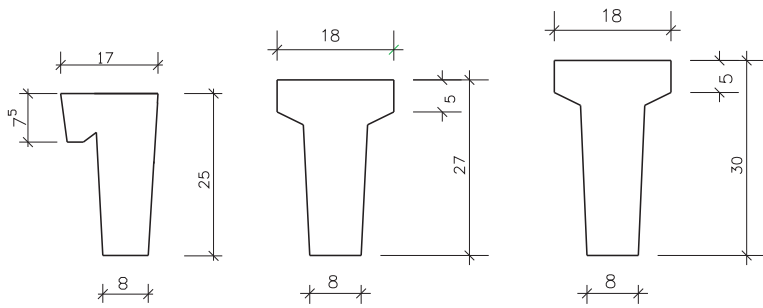
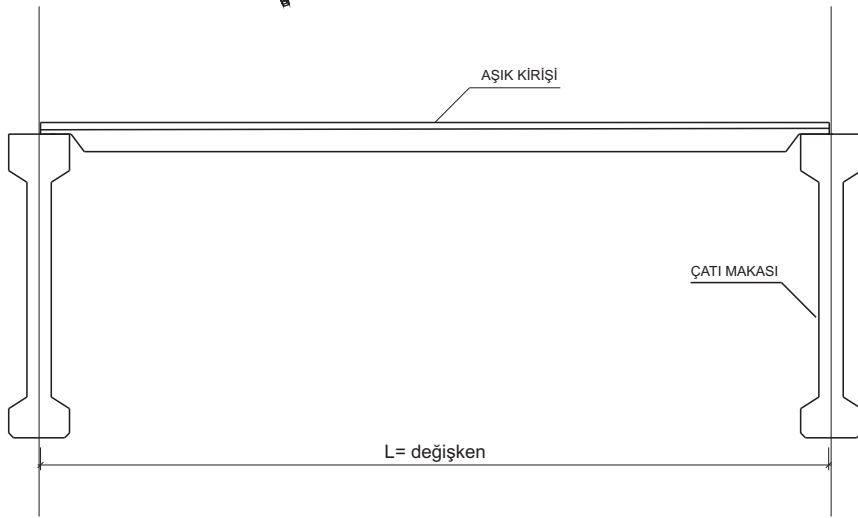
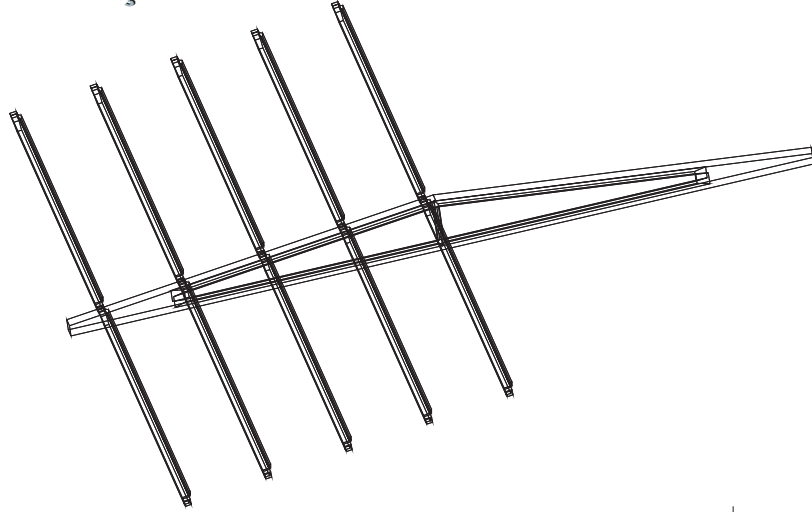


## TERS T KIRIŞI L KIRIŞI



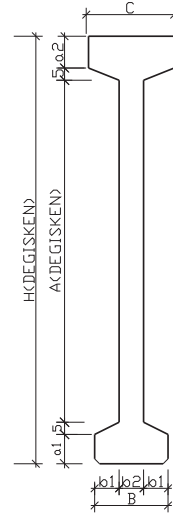
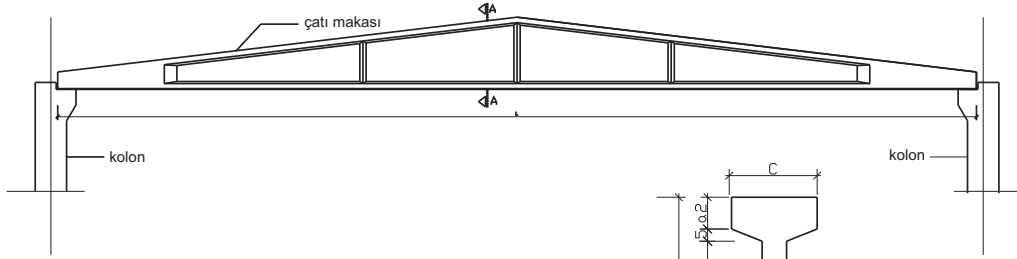
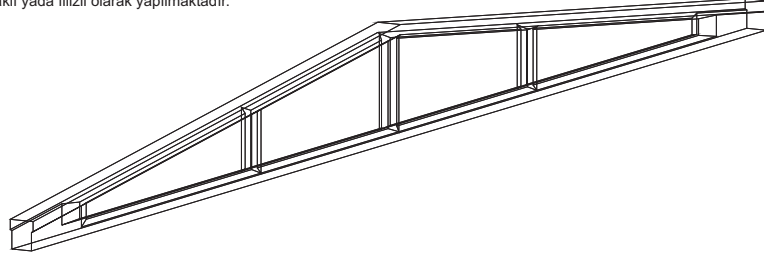


## AŞIK KİRİŞİ



## ÇATI MAKASI

Makas açıklığı isteğe bağlı olarak 9-22 metre arası değişmektedir. Aşık-makas birleşimi kaynaklı yada filizli olarak yapılmaktadır.

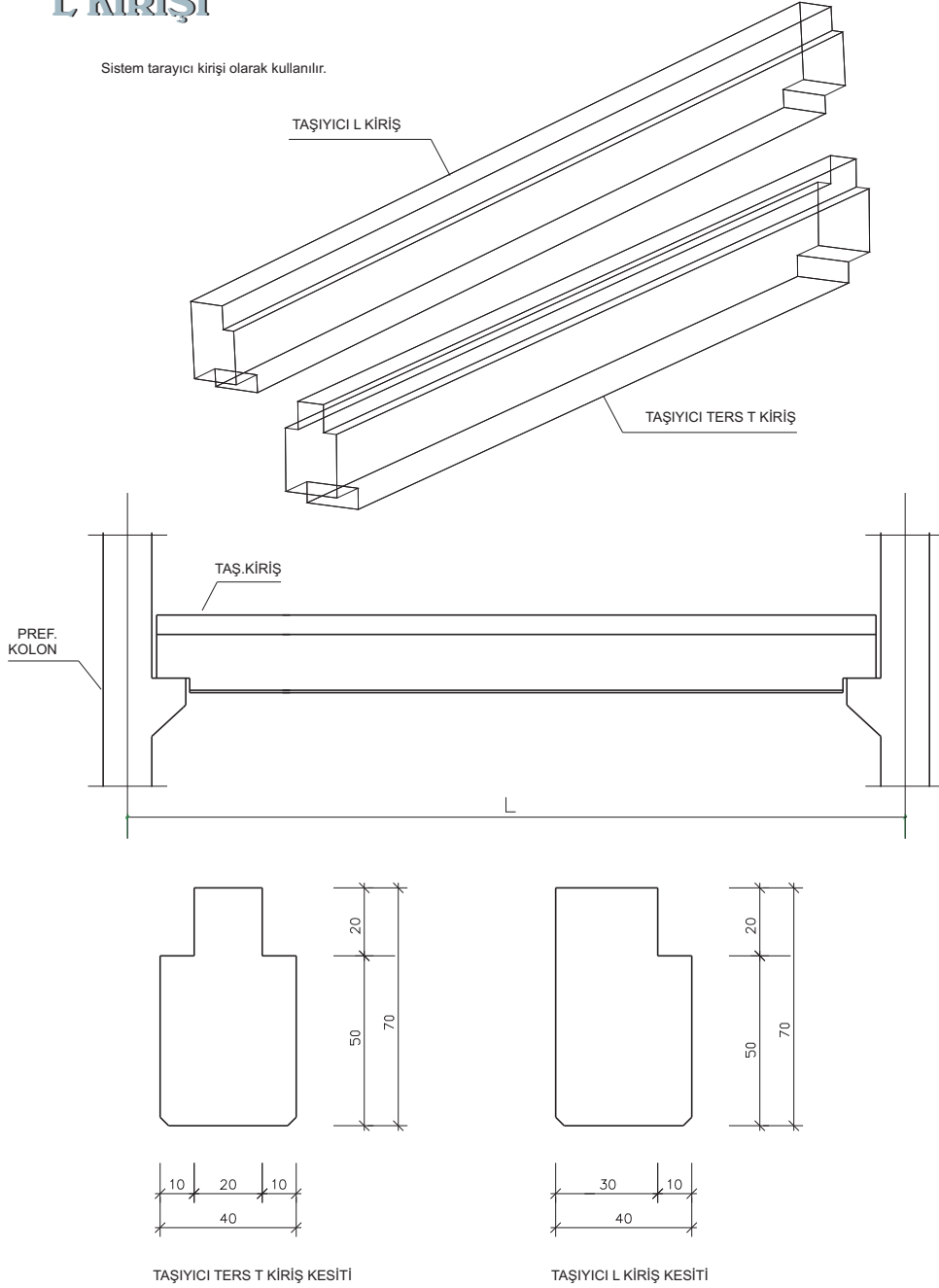


TİPİ	A (cm)	a1 (cm)	a2 (cm)	B (cm)	b1 (cm)	b2 (cm)	C (cm)	H (cm)	Eğim (%)
MKS-25	-	12	15	25	7.5	7.5	25	-	12
MKS-35	-	14	18	30	9	12	35	-	12
MKS-40	-	15	20	35	11.5	12	40	-	12

A - A KESİTİ 0:1/10

## TERS T KIRIŞI L KIRIŞI

Sistem taşıyıcı kiriş olarak kullanılır.



## REFERANSLARIMIZDAN BAZILARI

### FİRMA

- MELTEM MOBİLYA
- YUSUF GÖZTEPE
- YUSUF DAĞLAR
- HÜSEYİN TUNCER
- HÜSEYİN TUNCER
- EBUTEKS TEKSTİL
- PEHLİVANSOY TEKSTİL
- NİHAT İLKER
- ORCA LTD. ŞTİ.
- HİCRET DÖKÜMEVİ
- ALİ AKTÜRK
- ÇANDIR TEKSTİL
- ERMAKSAN
- AYTAZ İNŞAAT
- SÜMER MENSUCAT
- SERBEST TEKSTİL
- DEMSAN
- SAZCILAR OTOMOTİV
- OTO NUMUNE
- ERDOĞAN SÜMER
- ERSEN TEKSTİL
- HALİL BAYAM
- BALLI METAL
- ERMAKSAN
- ERMAKSAN
- MODERN TEKNİK
- RAM-BAKİ METAL
- DİKİÇİ TEKSTİL
- ERÇAĞ İNŞAAT
- AVCI SOBA
- HAYATİ SONAYDIN
- SÜLEKLER A.Ş.
- ORTAKÇI CAM
- ANILLAR UN
- GENSA GENERATÖR
- İNCİ OTOMAT
- ÇAĞSOY
- MODERN TEKNİK
- YILDIZ TEKSTİL
- BİLEKLER MAKİNA
- MURAT MİMARLIK
- EKT-EKENLER TKS.
- İNEGÖL SAN. SİT.
- YUŞENLER DÖVİZ A.Ş.
- LİDER KOLTUK
- TEKPA TEKSTİL
- YANKI YEMEK
- EZGİ TEKSTİL
- OSKİM
- NURSAN GIDA
- AUNDE TEKNİK
- MEHMET YARPUZ
- MSM İNŞAAT
- DENİZLER OTM.
- ARDA İPLİK - CÜTEKS
- SEBA TEKSTİL (AKIN İNŞAAT)
- OTOSİMA

### YER

- İNEGÖL SAN.BÖL./BURSA
- İNEGÖL SAN.BÖL./BURSA
- ÇALI/BURSA
- ÇALI/BURSA
- ÇALI/BURSA
- DOSAB/BURSA
- DOSAB/BURSA
- KESTEL SAN.BÖL./BURSA
- ÇALI/BURSA
- KAYAPA SAN.BÖL./BURSA
- NİLÜFER SAN.BÖL./BURSA
- DOSAB/BURSA
- OVAAKÇA/BURSA
- KARACABEY/BURSA
- ÇALI/BURSA
- BARAKFAKİH/BURSA
- GÜRSU/BURSA
- NİLÜFER/BURSA
- NİLÜFER/BURSA
- ÇALI/BURSA
- BARAKFAKİH/BURSA
- NİLÜFER/BURSA
- KAYAPA/BURSA
- OVAAKÇA/BURSA
- OVAAKÇA/BURSA
- KAYAPA/BURSA
- ÇALI/BURSA
- DOSAB/BURSA
- DOSAB/BURSA
- BARAKFAKİH/BURSA
- ÇALI/BURSA
- İNEGÖL/BURSA
- İNEGÖL/BURSA
- İNEGÖL/BURSA
- İNEGÖL/BURSA
- NİLÜFER/BURSA
- ÇALI/BURSA
- KAYAPA/BURSA
- NİLÜFER/BURSA
- NİLÜFER/BURSA
- NİLÜFER/BURSA
- GÜRSU/BURSA
- İNEGÖL/BURSA
- İNEGÖL/BURSA
- DOSAB/BURSA
- İNEGÖL/BURSA
- ORG. SAN.BÖL./BURSA
- ÇALI/BURSA
- NİLÜFER/BURSA
- KAYAPA/BURSA
- GEMLİK/BURSA
- SERBEST BÖLGE/BURSA
- ÇALI/BURSA
- NİLÜFER/BURSA
- KAYAPA/BURSA
- DOSAB/BURSA
- KESTEL/BURSA
- KAYAPA/BURSA

### FİRMA

- SMM İNŞAAT
- SARTEKS
- FEYZULLAH YILMAZ
- CİHAN ANBAR - OTOTRİM
- MEHMET SÜMER
- MURAT TANRIVERDİ
- DENK-TEK
- SİNATEKS
- SMM - 3
- EKS TEKSTİL
- POLTEKS
- SEMEN TEKSTİL
- STANDART MAKİNA
- ÇAĞSOY - 3
- CİHANGİR TEKSTİL
- YALÇIN ARAS
- HACI ALİ YILMAZ
- MSM İNŞAAT
- TAMER DIŞBUDAK
- GÜNGÖR ZEYTİNCİLİK
- DEMİRCİOĞLU ŞASE
- OSMAN HANCIOĞLU
- MELTEM MOBİLYA
- KOLİMAT
- ALEYNA MOBİLYA
- AHMET GÜNDOĞDU
- ORVEN KAUCUK
- AKIN İNŞAAT
- BFTC - TEKNİK MALZ.
- ORYAPI
- İSMAİL ÇETİNKAHYA
- MÜMİN ÇAĞRİL
- ÇEVAT YÜŞEN
- HÜROĞLU SOBA
- YAPISAL ANALİZ
- PROFİLSAN - EMA İNŞ.
- DASEL-FEN OTOMOTİV
- SARTER MOBİLYA
- NUREL TEKSTİL-2
- NUREL TEKSTİL-3
- DETAY İNŞAAT
- (RUDOLF DURANER)
- ŞENTÜRKLER OTOMOTİV
- ESME İNŞAAT
- YAŞAR POYRAZ
- HASAN AKSU
- AKIN İNŞAAT (ŞÜKRÜ YENİCE)
- BİREL İNŞAAT
- ADNAN YAVAŞ
- ALPTEKİN MOBİLYA
- İZNIK ZEYTİN HALİ
- HAYRİ YAZICI
- YILMAZ SÜNGER
- REKOR SOBA
- BATIMAK
- ŞEREF YAZICI
- ATSEL
- BURDE İNŞAAT

### YER

- ÇALI/BURSA
- YILDIRIM/BURSA
- İNEGÖL/BURSA
- ORG. SAN. BÖL./BURSA
- ÇALI/BURSA
- BARAKFAKİH/BURSA
- ÇALI/BURSA
- BARAKFAKİH/BURSA
- ÇALI/BURSA
- ORG. SAN. BÖL./BURSA
- KAYAPA/BURSA
- DOSAB/BURSA
- TAHTALI KÖY/BURSA
- ÇALI/BURSA
- GÜRSU/BURSA
- NOSAB/BURSA
- HASANAĞA/BURSA
- ÇALI/BURSA
- İNEGÖL/BURSA
- GEMLİK/BURSA
- BAŞKÖY/BURSA
- YENİCE/BURSA
- YENİCE/BURSA
- YENİCE/BURSA
- NOSAB/BURSA
- DOSAB/BURSA
- DOSAB/BURSA
- NOSAB/BURSA
- ÇALI/BURSA
- DOSAB/BURSA
- DOSAB/BURSA
- KAYAPA/BURSA
- NOSAB/BURSA
- İNEGÖL/BURSA
- DOSAB/BURSA
- DOSAB/BURSA
- ORG.SAN.BÖL./BURSA
- UNÇUKURU/BURSA
- BEŞEVLER SAN.SİT./BURSA
- BEŞEVLER SAN.SİT./BURSA
- CERRAH/İNEGÖL/BURSA
- GÜRSU/BURSA
- BARAKFAKİH/BURSA
- DOSAB/BURSA
- CERRAH/İNEGÖL/BURSA
- İZNIK/BURSA
- BEŞEVLER SAN.SİT./BURSA
- İNEGÖL/BURSA
- KAYAPA/BURSA
- SERBEST BÖL./BURSA
- BEŞEVLER SAN.SİT./BURSA
- BANDIRMA
- BEŞEVLER SAN.SİT./BURSA



**İNCİ OTOMAT  
NOSAB / BURSA**



**E.T.S. EZGİ TEKSTİL  
NOSAB / BURSA**



**AUNDE TEKNİK  
SERBEST BÖLGE / BURSA**



**YUŞENLER DÖVİZ  
DOSAB / BURSA**



**MAYATEKS  
GÜRSU / BURSA**



**SALİM ÇANDIR  
DOSAB / BURSA**





**EBUTEKS**  
DOSAB / BURSA



**ELTA**  
DOSAB / BURSA



**SÜLEKLER A.Ş.**  
İNEGÖL / BURSA



**DİKİCİ TEKSTİL  
DOSAB / BURSA**



**GÖKÇELİK  
NOSAB / BURSA**



**BİLEKLER MAKİNA  
NOSAB / BURSA**

