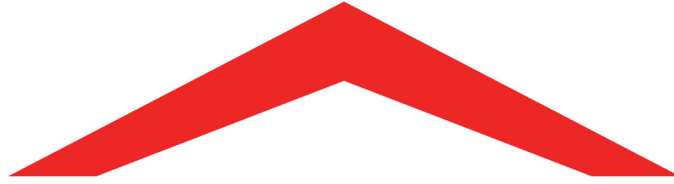




PREFABRİK
İnş. San. Tic. Ltd. Şti.



YMP

PREFABRİK

İnş. San. Tic. Ltd. Şti.

prefabrik yapılar inşaa eder





Firmamız 15.01.1999 yılında yasin metal prefabrik sanayi adıyla şahıs firması olarak faaliyet gösteren kuruluşumuz, 10.06.2007 yılında Ymp Prefabrik İnş. San. Tic. Ltd Şti adıyla şirketleşerek prefabrik sektöründe siz değerli müşterilerimize hizmet vermektedir.

Dünya teknolojisini'de kullanarak siz değerli müşterilerimize kalitede en iyisi fiyatta ekonomik ve daima yenilik arayışıyla hizmet vermekte olup her zaman müşterimize en iyi en güzelini sunmak ve işlerimizi pürüzsüz teslim etmekteyiz.

Ymp prefabrik müşterilerinden aldığı azim ve güç ilkelerine bağlı olarak en iyiye, en kaliteliye doğru yükselerek yılların verdiği tecrübesiyle ve disipliniyle kendini geliştirmiş ve yeniliklere imza atmıştır.

Ymp prefabrik siz değerli müşterilerimizin memnuniyetini her zaman kendine hedef edinmiştir. Bu sayede bugüne kadar yaptığı işler neticesinde sektörün aranan isimlerinden birisi olmuştur.

Siz değerli müşterilerimizin desteğiyle bundan sonrada bütün gücüyle Türkiye Ekonomisine ve halkına hizmet vermeye devam edecektir.

Prefabrik Evler Kalıcı Konutlar

YNP
PREFABRİK
İnş. San. Tic. Ltd. Şti.



■ PREFABRİK BİNA TEKNİK ÖZELLİKLERİ

Prefabrik konutlar kaynaklı yapı teknolojisi ile üretilmektedir.Çelik civata ile montajı yapılmaktadır. Ön üretimli hafif çelik yapıları iç ve dış kaplamasında betopan panel kullanılmaktadır. Prefabrik yapılar amacına göre geniş ve uzunlukları değişken istenilen her türlü yerleşim alanına uygulanabilecek şekilde çevre koşulları da dikkate alınarak imal edilmektedir. Prefabrik yapılar ses,ısı, izolasyonu yangın ve depreme dayanıklılığı bakımından uluslar arası standartlarda üretilmektedir. Vinç ve elektrik ihtiyacı olmaksızın kısa sürede monte edilir. Genellikle bağ evi, yayla evi, yazlık ev, kışlık evler olarak tercih edilir.

■ PANEL SİSTEMLİ ÇELİK KONTRÜKSİYON

30x50x1.5 mm profil karkas panel hazırlanması

Metal üzeri dış cepheleri 11 mm kalınlığında OSB üzeri amerikan siding istediniz renk

İç yüzeyi 12,5 mm kalınlığındadır.

Duvar kalınlıkları dış cepheler 80 mm dir

İç bölmeler duvar kalınlıkları 75 mm dir.

Dış duvarlarda ısı yalıtımı için 50 mm fonvort

İç duvarlarda ısı yalıtım için 50 mm 20 densta strofor yapılması

Taşıyıcı Sistemler

Hafif prefabrike tekniğinin tüm özelliklerini içeren yapılarda Tüm bağlantılar çelik civata ve somunlar ile yapılacaktır. Paslanmaya karşı astarlanmış olacaktır.

Sacdandan kesilip bükülmüş elamanlardan dizayn edilecek

Çatı sistemi hafif çelik çatı makas sistemi yapılacak

Tavan Kaplaması

Alçıpan üzerine alçı ve boyası.Tavan üstü 50 mm cam yünü serilmesi.

Çatı Kaplaması

Çatı çelik makas sistemli olup 40x60 x 2mm aşık üzeri 11 mm OSB üzeri ziftli mebran üzeri şingil.

Çatı kaplaması olarak şingil olacaktır.

Pencereler

1500x1250mm ve 1250x500mm PVC doğrama ısı camlı, cam kalınlığı 4+9+4 mm çift cam olup camları takılıdır ve EGEPEN markadır.

Kapılar

Dış kapılar : 900x2000 mm ebatında metal kapıdır. Metal kapı kolu ve Gömme kilitleri takılıdır

İç kapılar : 850x1950 mm ebatında metal kapı kasalı panel kapıdır. Metal kapı kolu ve Gömme kilitleri takılıdır

■ AHŞAP DESENLİ

Metal saçlarda kesilip bükülüp karkas hazırlanmaktadır.

Dış cephe kaplaması Metal üzeri 12 mm ahşap desenli betopan yapılacaktır.

İç yüzeyi 12,5 mm kalınlığında alçıpan ıslak zeminlerde yeşil alçıpan kullanılmaktadır.

Duvar kalınlıkları dış cepheler 74,5 mm dir.

İç bölmeler duvarların her iki yüzeyi 12,5 mm kalınlığında alçıpan kullanılmaktadır.

İç duvarlarda ısı yalıtım için polistren fonvort kullanılmaktadır.

■ Taşıyıcı Sistemler

Hafif prefabrike tekniğinin tüm özelliklerini içeren yapılarda, depreme karşı dayanıklı bir sistem olan çerçeve sistemi tercih edilecektir.

100 kg/m² kar yükü ve 45 kg/m² rüzgar yüküne karşı dayanıklı olacaktır. Tüm bağlantılar çelik cıvata ve somunlar ile yapılacaktır.

Paslanmaya karşı astarlanmış olacaktır. Sacdan kesilip bükülmüş elemanlardan dizayn edilmektedir.

■ Çatı ve Tavan Kaplaması

Çatı çelik makas sistemli olup 5x5 ahşap aşıklardan oluşmaktadır.

Çatı kaplaması olarak şingil olacaktır.

Çatı arası 80 mm cam yünü serilmesi

Tavan asma olup tavan kaplaması alçıpan'dır.

11 mm OSB üzeri ziftli mebran + şingil

Bina makas cephe kısmı betopan olarak yapılacaktır.

Bina dört taraf saçakları 40 cm olacaktır.

■ Kapılar

Dış kapılar : Metal kapı kasalı Çelik kapıdır.Kapı kolu ve Gömme kilitleri takılıdır. 3 adet 100x100 bodrum pvc pencere açılırlar ve 2. adet demir kapı

■ Pencereleler

PVC doğrama ısı camlı, cam kalınlığı 4+10,5+4 mm çift cam olup camları takılıdır ve EGEPEN DECEUNINCK markadır.

■ ÇELİK KONUTLAR, ÇELİK EVLER, ÇELİK BİNALAR

Metal galvanizli saçlarda kesilip bükülmüş karkas hazırlanması
Metal üzeri dış cepheleri 11 mm kalınlığında OSB üzeri amerikan siding istediniz renk
İç yüzeyi 12,5 mm kalınlığında alçıpan ıslak zeminler yeşil alçıpan yapılmaktadır.
Duvar kalınlıkları dış cepheler 100 mm dir.
İç bölmeler duvar kalınlıkları 75 mm dir.
Dış duvarlarda ısı yalıtımı için 80 mm panel izocam
İç duvarlarda ısı yalıtım için 80 mm panel izocam yapılması

■ Taşıyıcı Sistemler

Hafif prefabrike tekniğinin tüm özelliklerini içeren yapılarda, depreme karşı dayanıklı bir sistem olan çerçeve sistemi tercih edilecektir.
100 kg/m² kar yükü ve 45 kg/m² rüzgar yüküne karşı dayanıklı olacaktır. Tüm bağlantılar çelik cıvata ve somunlar ile yapılacaktır.
Paslanmaya karşı astarlanmış olacaktır.
Sacdan kesilip bükülmüş elamanlardan dizayn edilecek
Çatı sistemi hafif çelik çatı makas sistemi yapılacaktır

■ Çatı ve Tavan Kaplaması

Çatı çelik makas sistemli olup 5x5 ahşap aşıklardan oluşmaktadır.
Çatı kaplaması olarak şingil olacaktır.
Çatı arası 80 mm cam yünü serilmesi
Tavan asma olup tavan kaplaması alçıpandır
11 mm OSB üzeri ziftli mebran + şingil

■ Bütün İmalatlarımız

Sizin projelerinize göre tasarlanabilir.
Amerikan siding yapılarımız teknik özellikleri yukarıda belirtimiz gibidir.

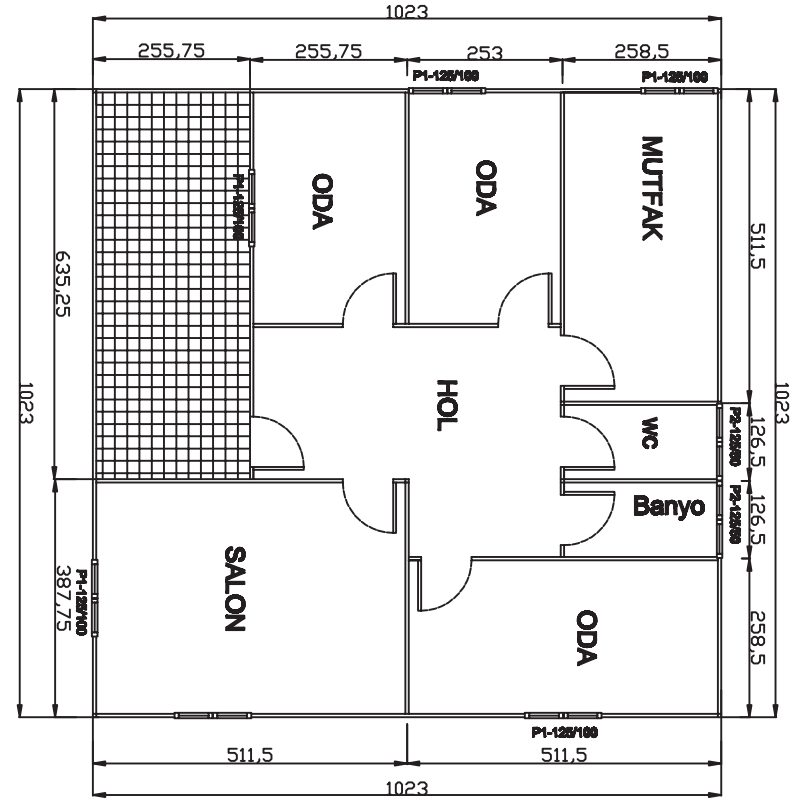
■ Kapılar

Dış kapılar : 900x2000 mm ebatında metal kapıdır. Metal kapı kolu ve Gömme kilitleri takılıdır.
İç kapılar : 820x1950 mm ebatında metal kapı kasalı düz panel kapıdır. Metal kapı kolu ve Gömme kilitleri takılıdır.

■ Pencereleer

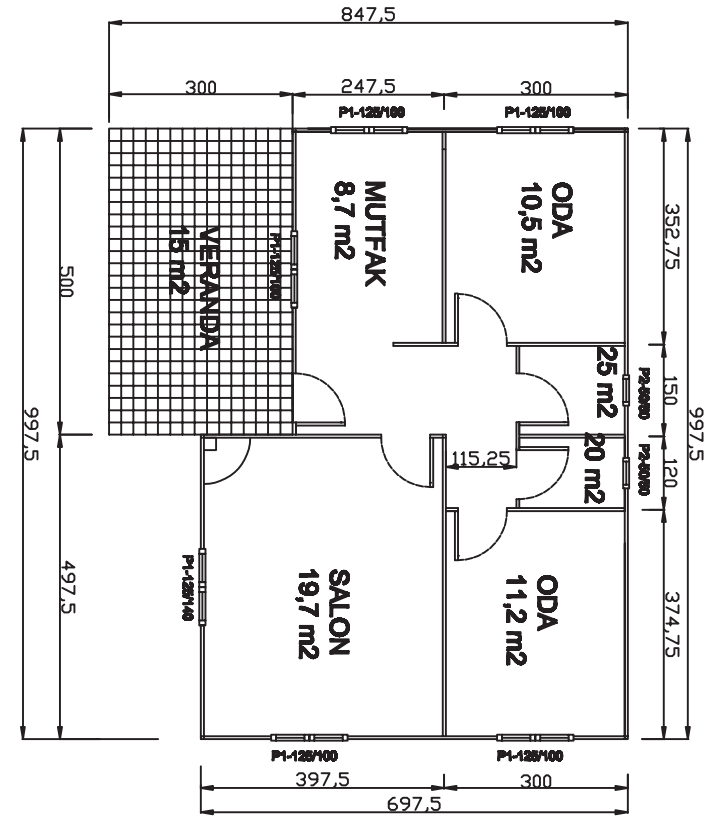
PVC doğrama ısı camlı, cam kalınlığı 4+10,5+4 mm çift cam olup camları takılıdır ve EGEPEN DECEUNINCK markadır.

PE 01



fiyat :

PE 02



fiyat :

PE 03



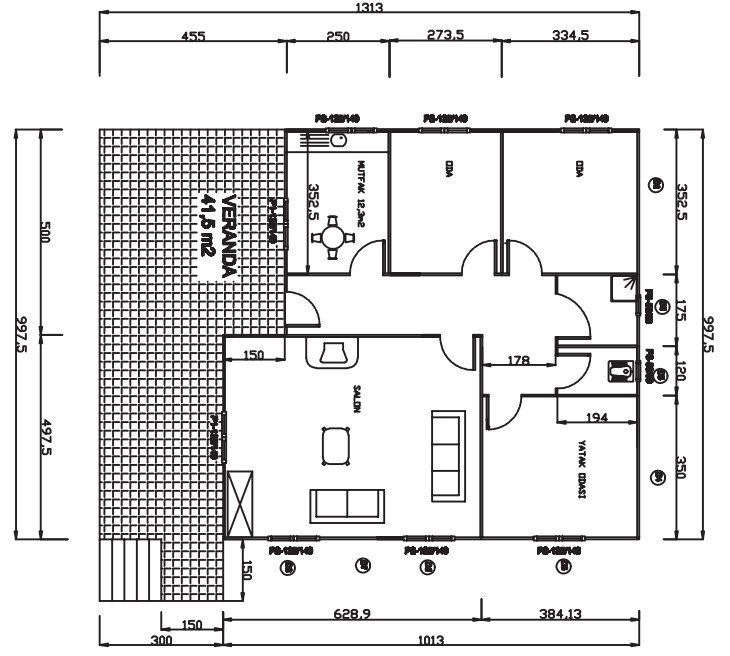
fiyat :

PE 04



YAPILAN MÜHÜRLENMİŞ MÜHÜRLENMİŞ MÜHÜRLENMİŞ	LABLİ: TARİHİ: SAYISI: EV SAYISI: EV SAYISI: EV SAYISI: EV	PROJE: ÇİZİM: LİNEER KORTAJIZ ONAY: AŞAĞI İZİN
--	---	--

AMERICAN SİDİNGLİ PREFABRİK EV

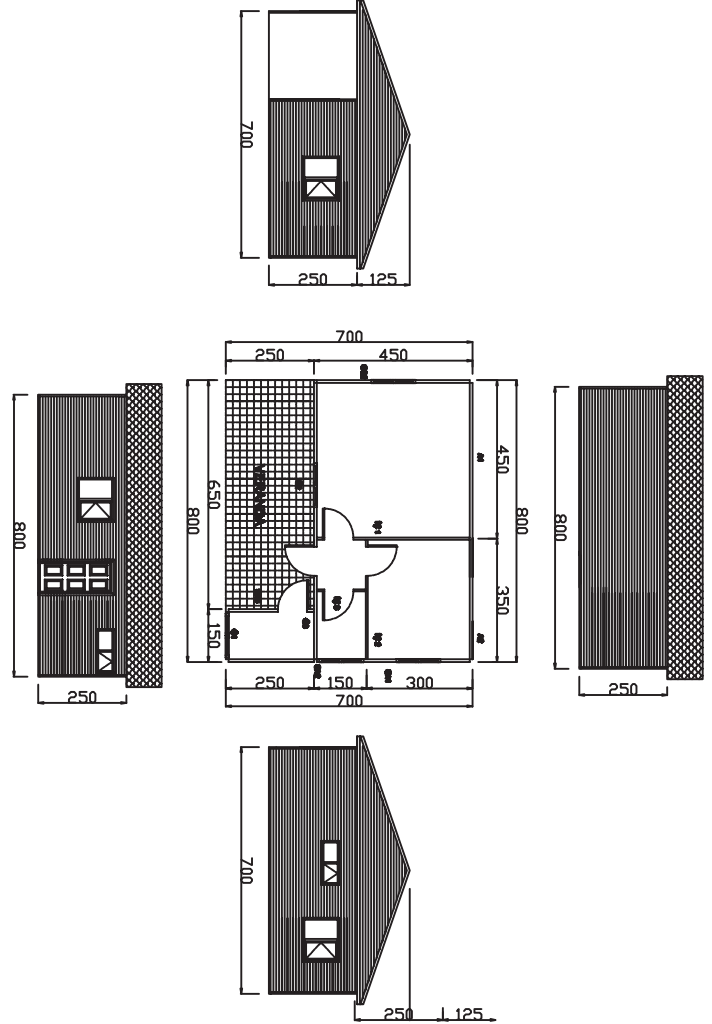


fiyat :

PE 05



59m2 AMERICAN SİDİNG MODELİ PREFABRİK EV

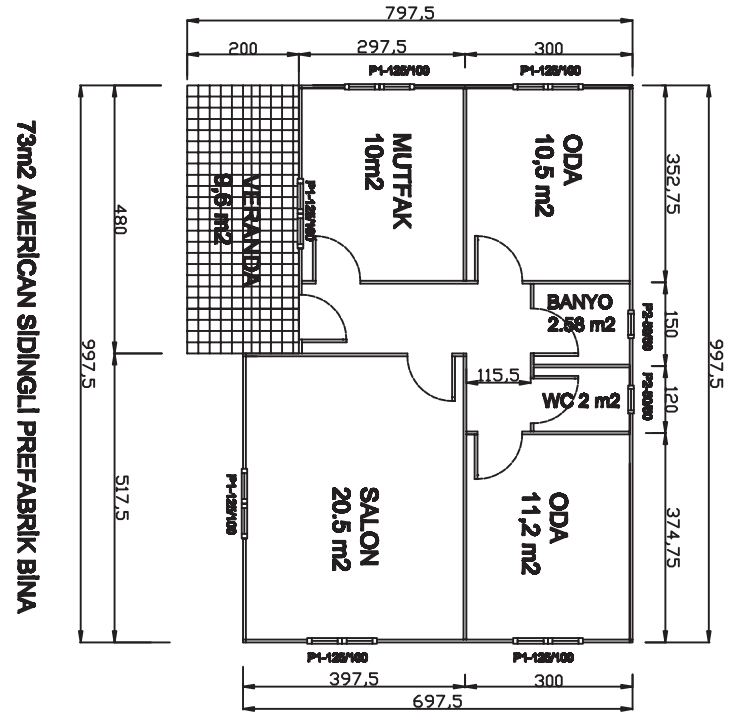


fiyat :

PE 06



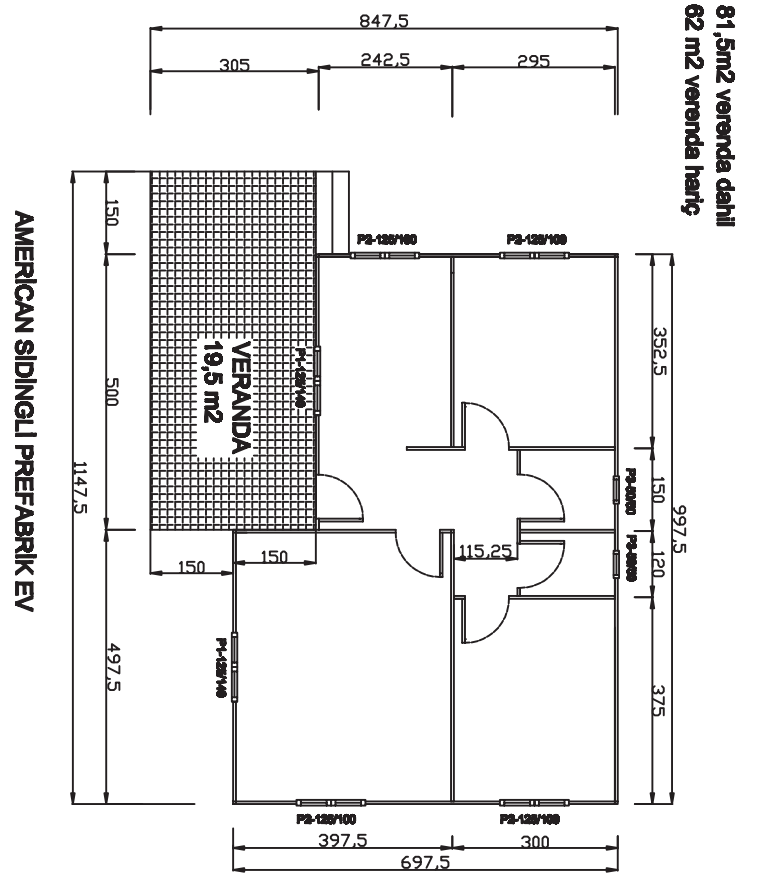
fiyat :



PE 07



fiyat :



PE 08

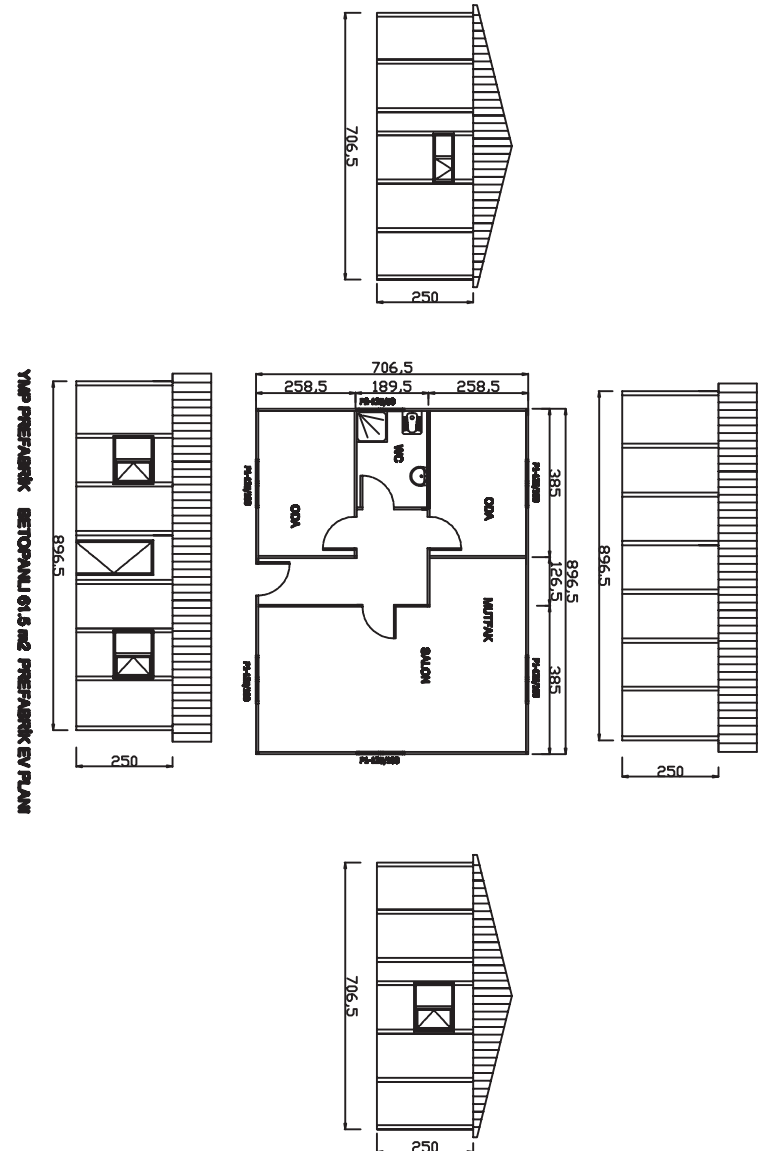
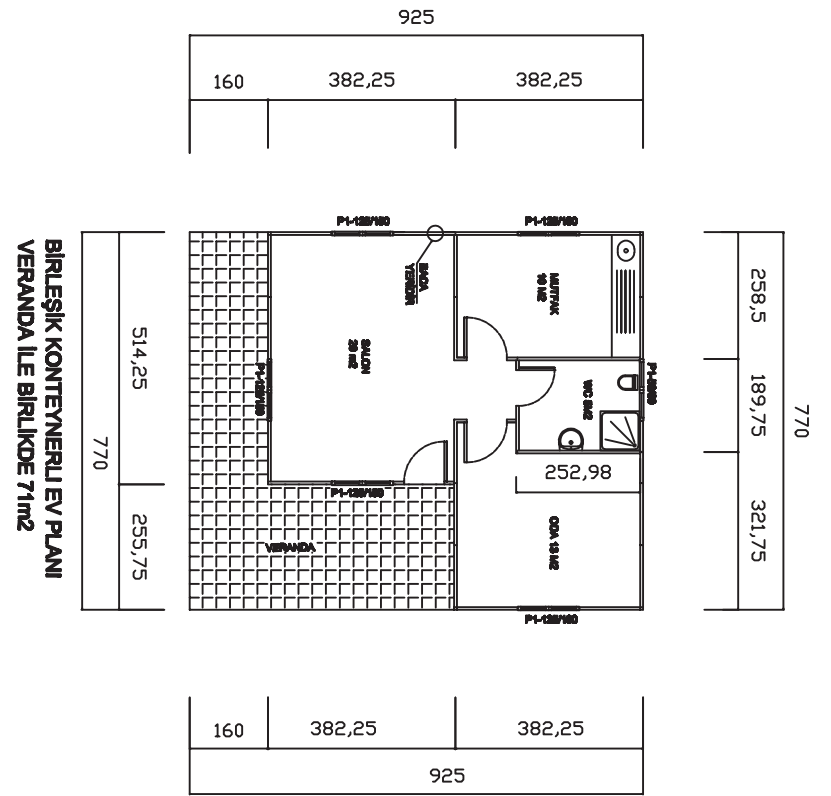


fiyat :

PE 09



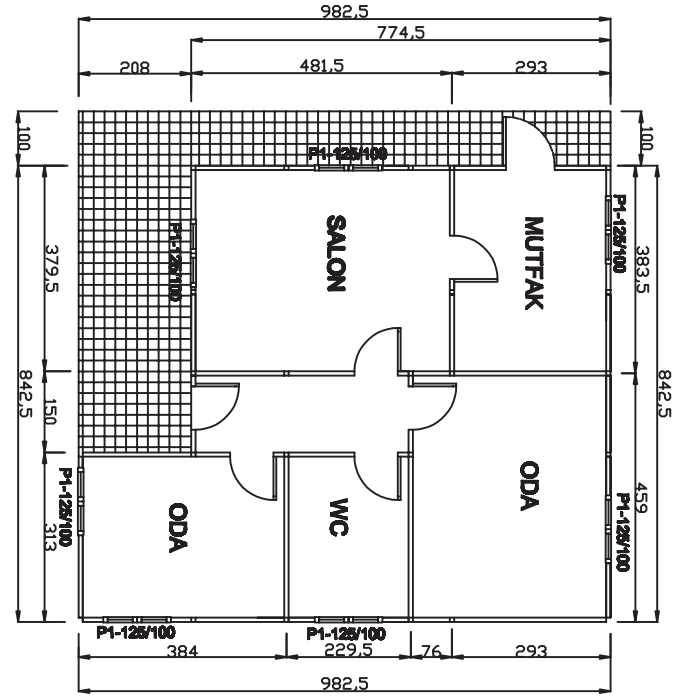
fiyat :



PE 10



YMP PREFABRİK
AMERICAN SIDING MODELLİ PREFABRİK EV 83m²

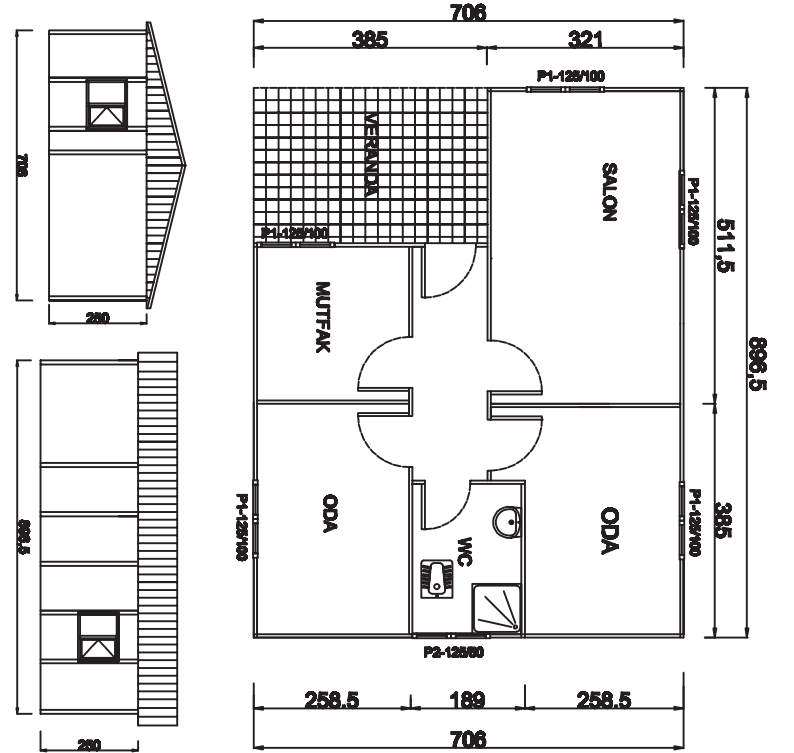


fiyat :

PE 11



YMP PREFABRİK
BETOPANLI 69m² PREFABRİK KONUT PLANI



fiyat :

PE 12



fiyat :

PE 13



fiyat :

PE 14



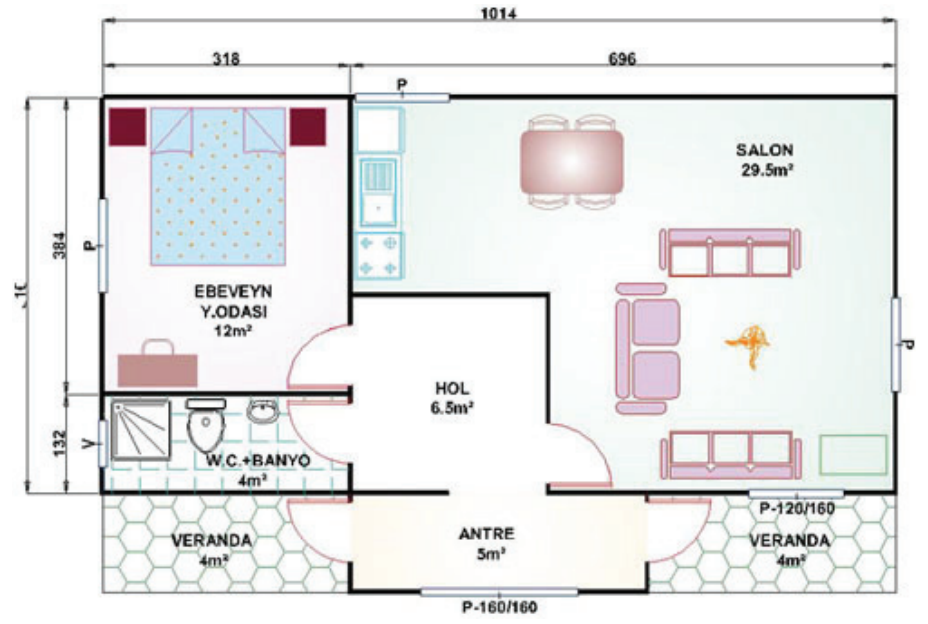
fiyat :

PE 15



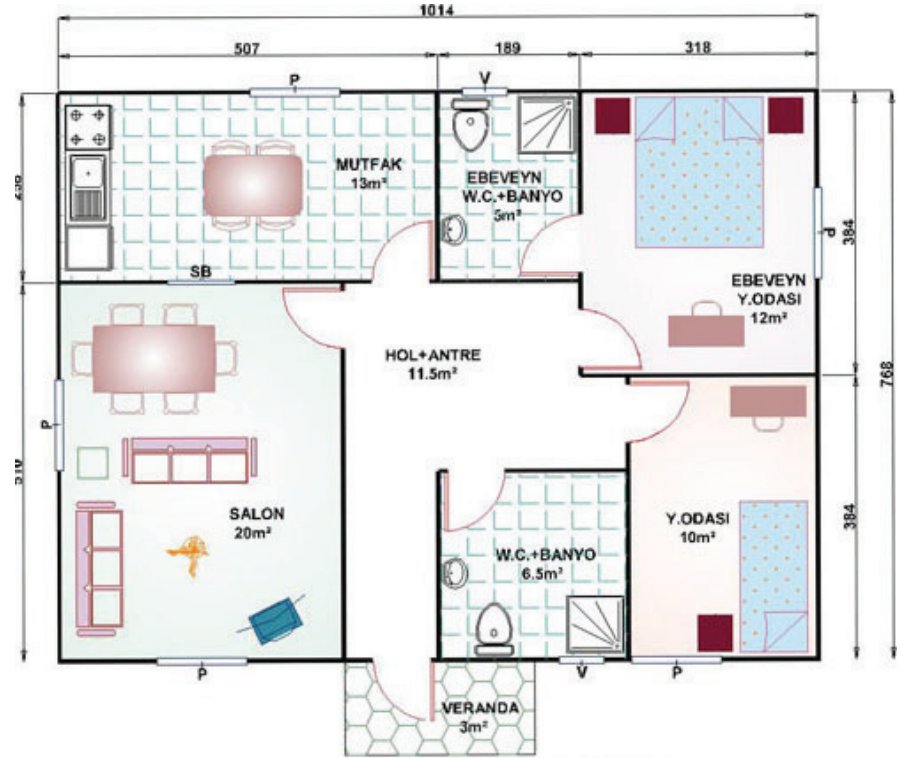
fiyat :

PE 16



fiyat :

PE 17

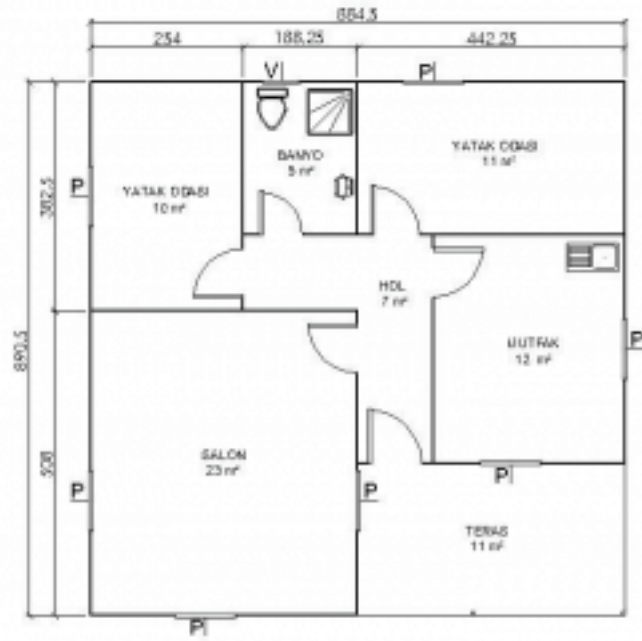


fiyat :

PE 18



fiyat :

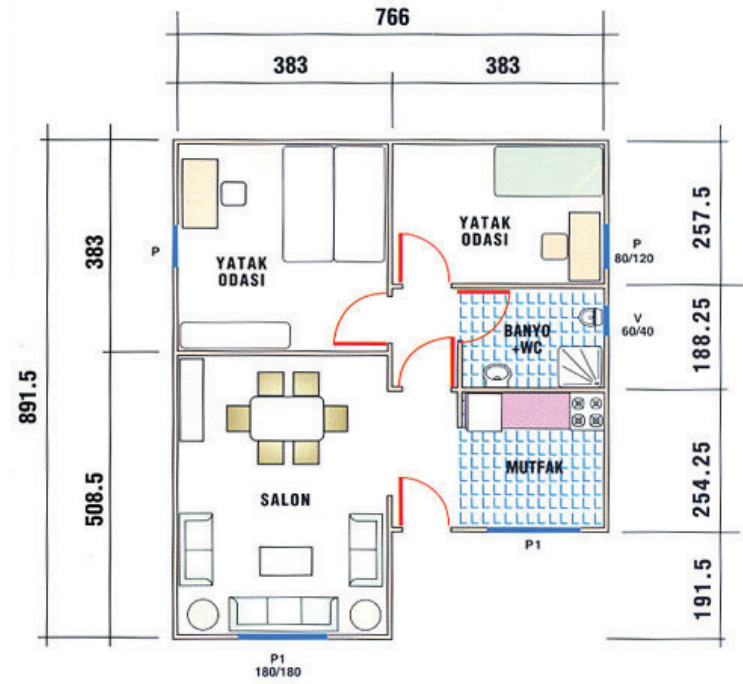


79 m² PREFABRİK KONUT BİNA PLANI
(68 m² + 11 m² TERAS = 79 m²)

PE 19



fiyat :



PE 20



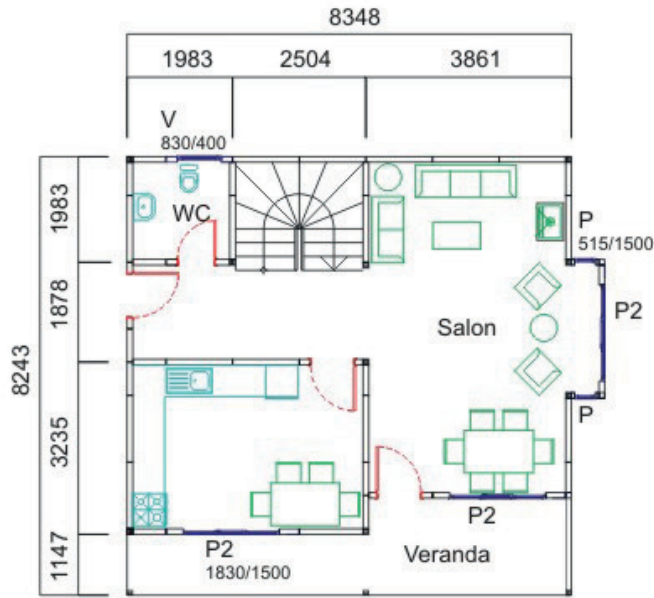
fiyat :

PE 21

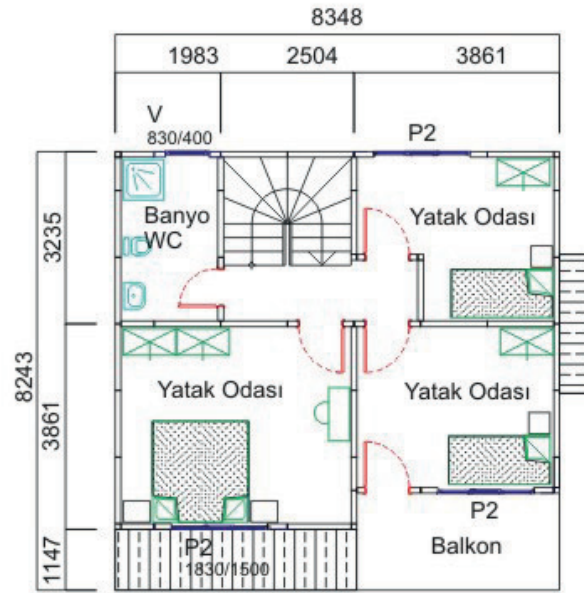


fiyat :

PE 22



58 m² + 13 m² Verandalı Zemin Kat Planı



57 m² + 7 m² Balkonlu 1. Kat Planı

122 m² Dupleks Konut

fiyat :

Şantiye Binaları



■ ŞANTIYE BİNALARI TEKNİK ÖZELLİKLERİ

Prefabrik yapıların kısa sürede imal edilmesi ve hızlı montaj sağlaması, defalarca sökülüp tekrar monte edilebilir özelliği sayesinde şantiye binaları olarak tercih edilmektedir. Prefabrik şantiye binalarının en büyük avantajı depreme dayanıklı ve hafif olmasıdır.

■ H Birleşim Sistemleri

Önceden hazırlanmış beton kaide üzerinde, 30 x 50 * 1,5 mm. profil şase üzerine bina uzun kenarına her bir 126,5 cm bir 50x50 T ile makas bağlantıları yapılarak kolon elde edilmektedir. Çelik cıvata ile montajı yapılmaktadır. Genişlikler ve uzunluklar 1265mm'in katları olacak şekilde hazırlanan planlarda, 90'ı ağırlıkları aşmayan dolu duvar paneli, pencere duvar paneli ve kapılı duvar paneli olmak üzere 3 farklı duvar bulmakta olup standart duvar kalınlığı (8+38+8mm=54 mm) duvarlığı olmaktadır

■ Taşıyıcı Sistem

Hafif prefabrike tekniğinin tüm özelliklerini içeren yapılarda, depreme karşı dayanıklı bir sistem olan çerçeve sistemi tercih edilecektir. 100 kg/m² kar yükü ve 90km/saat rüzgar hızı, 1. derece deprem şartları ve 3 iklim bölgesi esas alınarak üretilmektedir. Standart parçalar çelik kolon ve makas ile 5x5 ahşap aşıklar kullanılacaktır. Tüm bağlantılar çelik cıvata ve somunlar ile yapılacaktır. Paslanmaya karşı astarlanmıştır.

■ Dış Duvarlar

Dış yüzeyde ısıya ve sese karşı yalıtılmış, alev almayan, rutubetten ve sudan etkilenmeyen 8 mm kalınlığında 1250x2500mm ebatında, ~1300kg/m³ yoğunlukta, B1 DIN4102 Part 1(alev almaz), ısı iletkenlik katsayısı ($\lambda_{10}^{\circ}\text{Ckuru}$):0.15W/Mk, çimentolu yonga levha (BETOPAN) bulunmaktadır. İç yüzeyinde ısıya ve sese karşı yalıtılmış, alev almayan, rutubetten ve sudan etkilenmeyen 8 mm kalınlığında 1250x2500mm ebatında, ~1300kg/m³ yoğunlukta, B1 DIN4102 Part 1(alev almaz), ısı iletkenlik katsayısı ($\lambda_{10}^{\circ}\text{Ckuru}$):0.15W/Mk, çimentolu yonga levha (BETOPAN) bulunmaktadır. İki yüzey kaplamasının arasında 38 mm kalınlığında 16kg/m³ yoğunlukta B-1 sınıf polistren sert köpük kullanılmaktadır. Dış duvar kalınlığı 54 mm yükseklik 2500 mm'dir. Isı iletim kat sayısı k- 0,40 kcal/m²°Ch veya k=0,44 W/m²K'dır.

■ İç Duvarlar

Her iki yüzeyde ısıya ve sese karşı yalıtılmış, alev almayan, rutubetten ve sudan etkilenmeyen 8 mm kalınlığında 1250x2500mm ebatında, ~1300kg/m³ yoğunlukta, B1 DIN4102 Part 1(alev almaz), ısı iletkenlik katsayısı ($\lambda_{10}^{\circ}\text{Ckuru}$):0.15W/Mk, çimentolu yonga levha (BETOPAN) bulunmaktadır. İki yüzey kaplamasının arasında 38 mm kalınlığında 16kg/m³ yoğunlukta B-1 sınıfı polistren sert köpük kullanılmaktadır. İç duvar kalınlığı 54 mm'dir. Isı iletim kat sayısı k=0,50 kcal/m²°Ch veya 0,52 W/m²K'dir.

■ Kapılar

Dış kapılar : 900x2000 mm ebatında metal kapıdır. Metal kapı kolu ve Gömme kilitleri takılıdır.

İç kapılar : 820x1950 mm ebatında metal kapı kasalı düz panel kapıdır. Metal kapı kolu ve Gömme kilitleri takılıdır.

■ Pencereleler

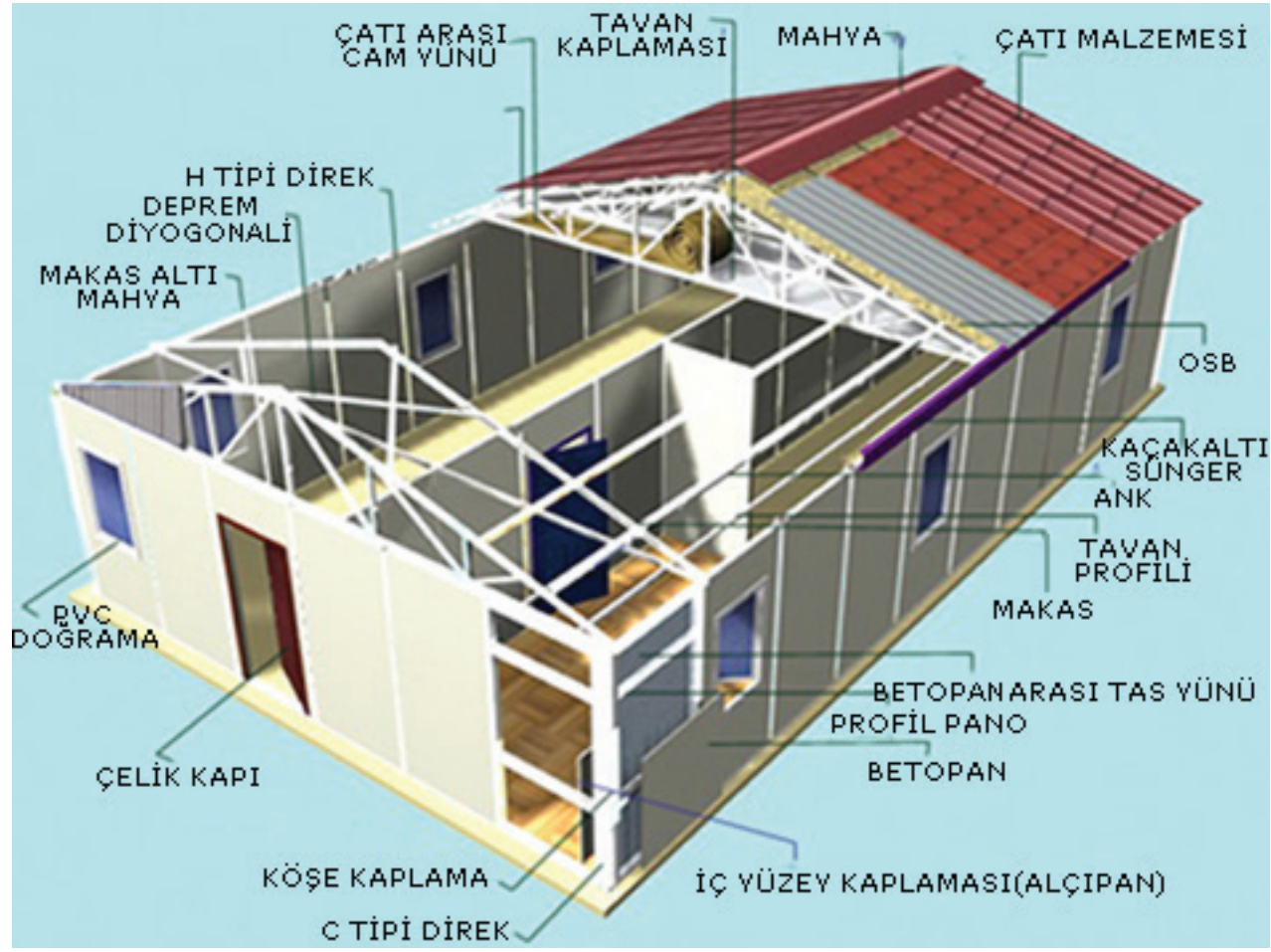
1250x1000mm ve 1250x500mm PVC doğrama ısı camlı, cam kalınlığı 4+10,5+4 mm çift cam olup camları takılıdır ve EGEPEN DECEUNINCK markadır.

■ Çatı

Çatı çelik makas sistemli olup 5x5 ahşap aşıklardan oluşmaktadır. Çatı kaplamsı 0,50 mm kalınlığında 27 mm hadveli DIN EN 10142, naturel 27/200 formunda galveniz trapez kesitli saç veya kırmızı ,yeşil onduline olmaktadır. Bina etrafında 200mm genişliğinde DKP sacdan bükülmüş saçaklar vardır.

■ Tavan

Tavan asma tavan olup Asma tavan kaplaması 125* 120 cm *12,5 mm ebatlarında ,alçıpan olup birleşimleri özel bükülmüş H malzemelerden yapılmaktadır üzeri 80 mm kalınlığında 14 kg/m³ yoğunluğunda DIN4102 ve TS EN 13501-1, yanmaz A sınıfı rulo cam yünü ile kaplanacaktır. Isı iletim kat sayısı k=0,32 kcal/ m²°Ch veya 0,37 W/m²K'dir.



ŞB 01



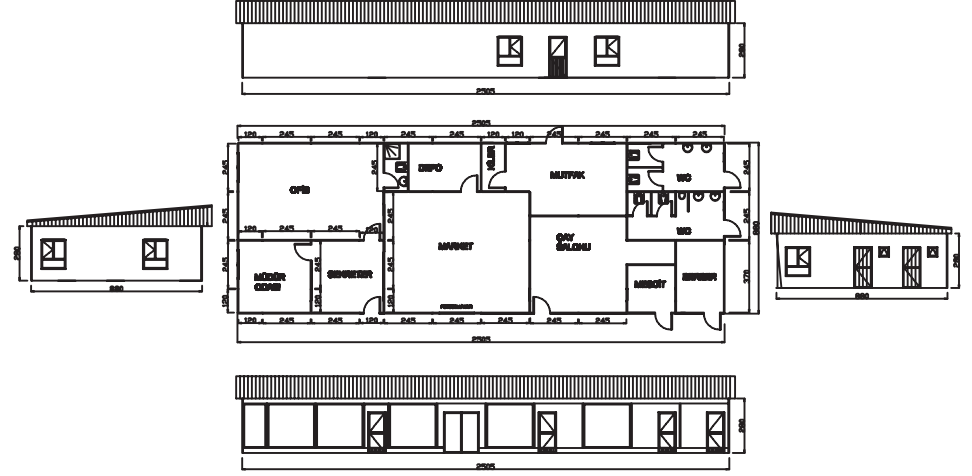
fiyat :

ŞB 02



fiyat :

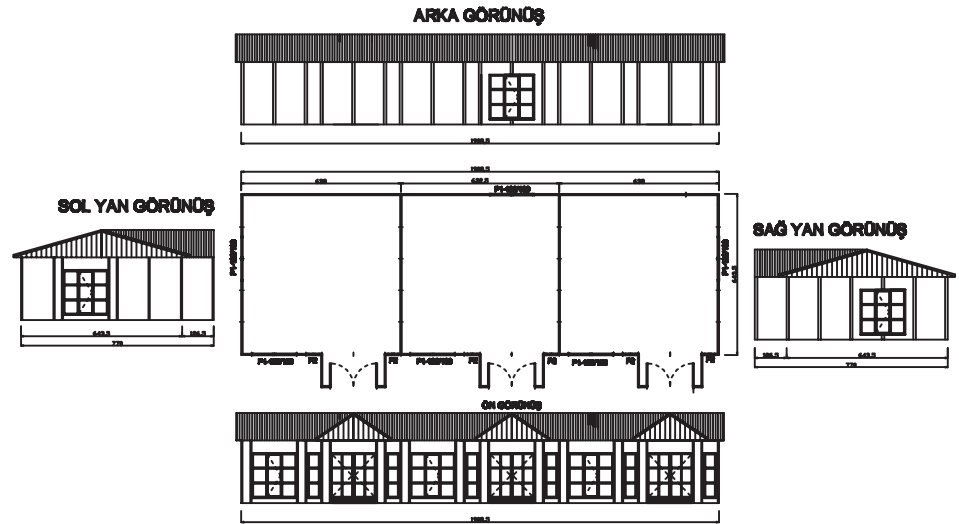
ŞB 03



YMP PREFABRİK 220.5 m2 PREFABRİK BINA PETROL OFİSİNDE

fiyat :

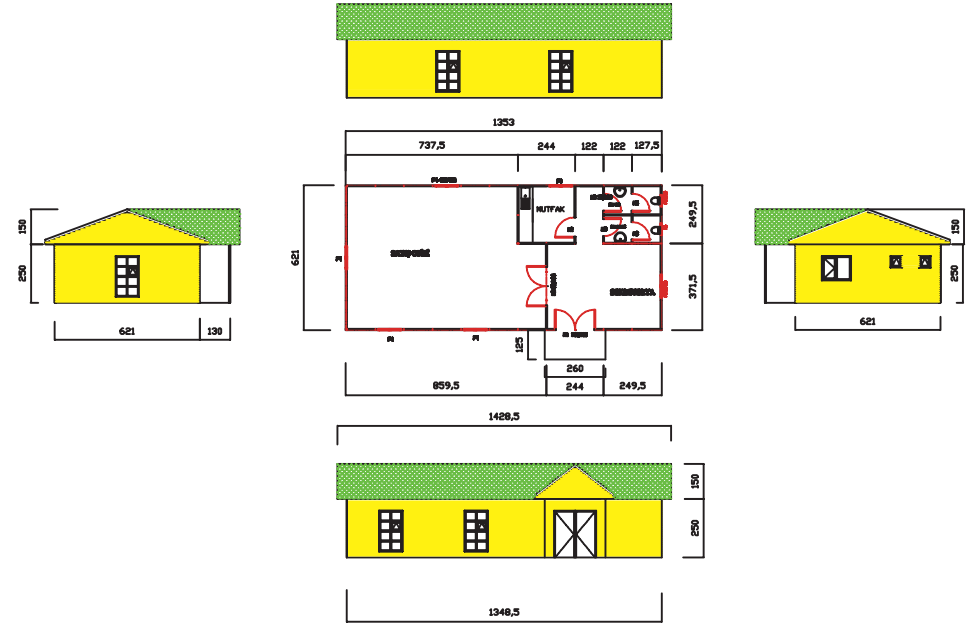
ŞB 04



YMP PREFABRİK ANAOKULU PLANI 122,8m2 PLANI

fiyat :

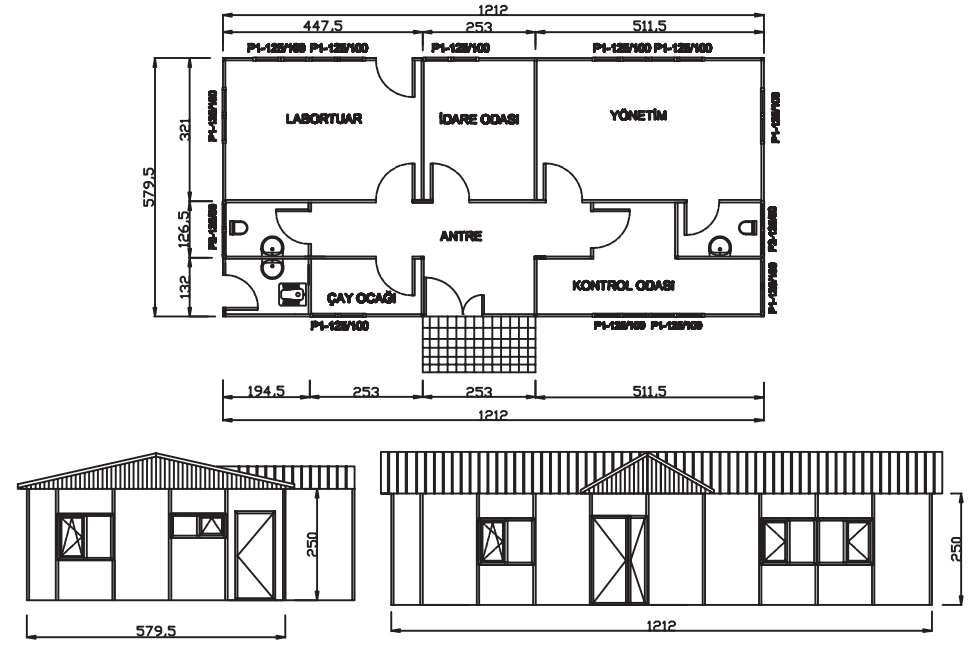
ŞB 05



YMP PREFABRİK 83m2 AMERİCAN SİDİNGLİ SHOWROOM PLANI

fiyat :

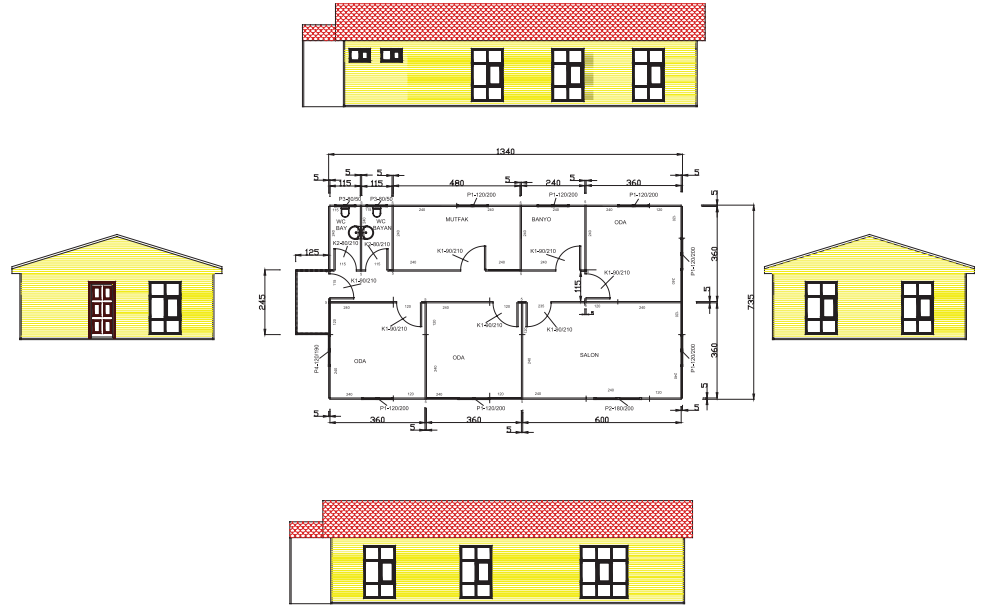
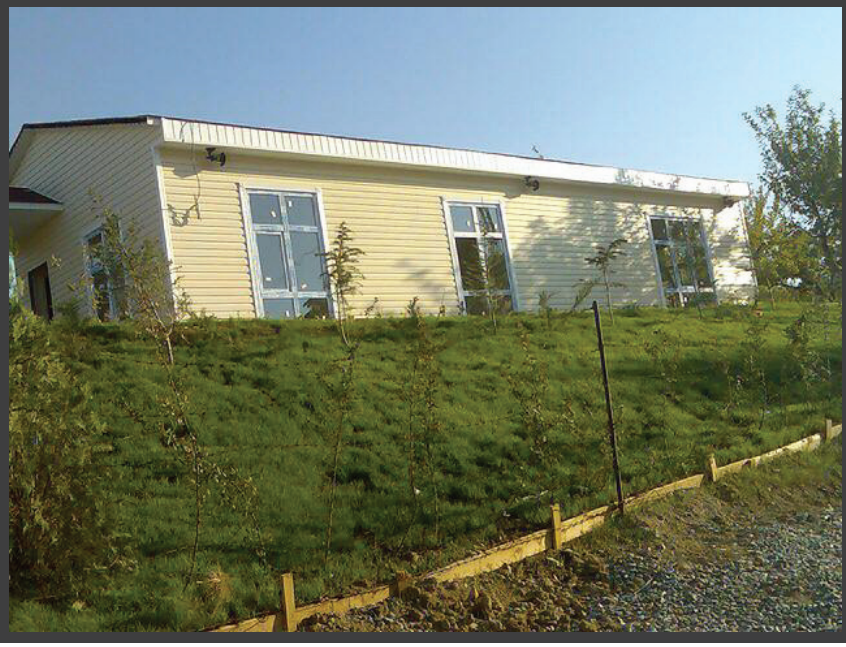
ŞB 06



PREFABRİK BİNA PLANI 70m2 PREFABRİK ŞANTIYE BİNASI

fiyat :

ŞB 07



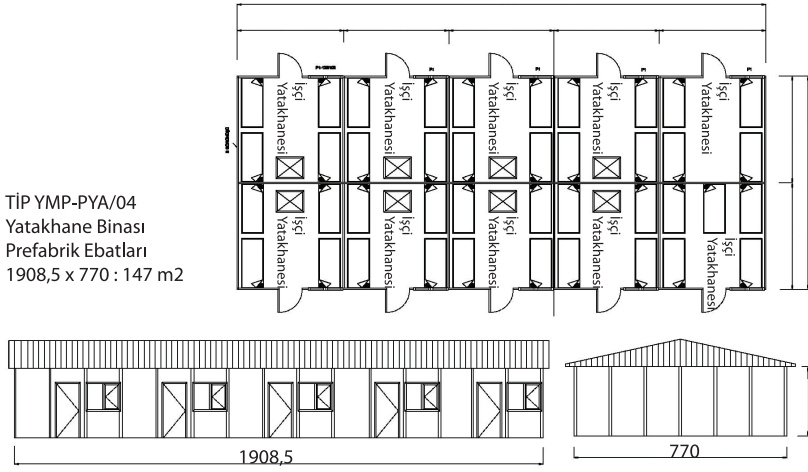
fiyat :

ŞB 08

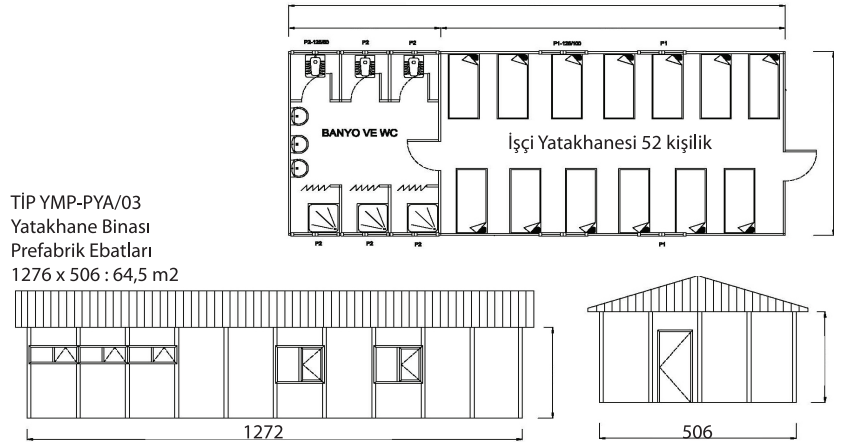


fiyat :

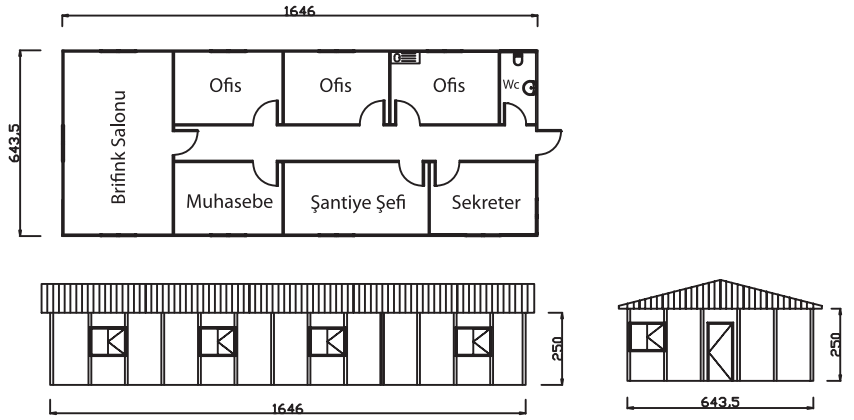
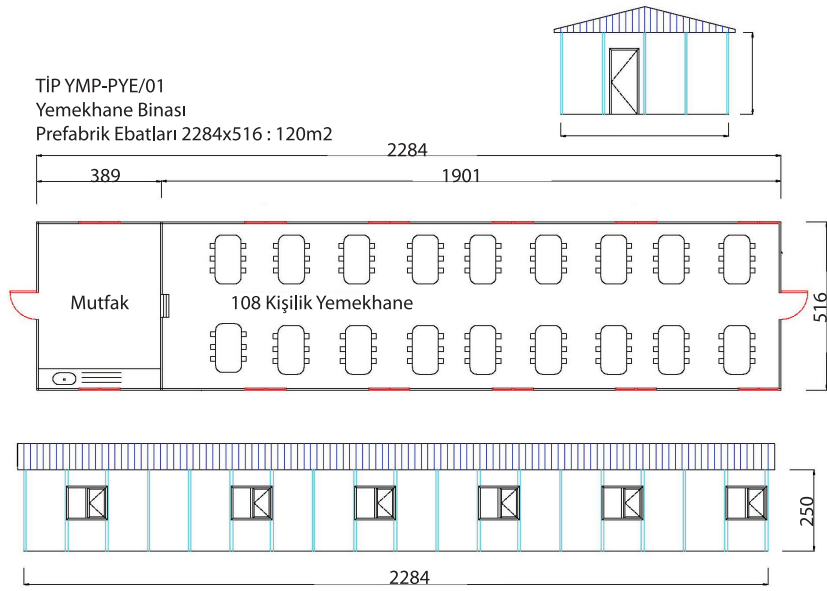
TIP YMP-PYA/04
Yatakhane Binası
Prefabrik Ebatları
1908,5 x 770 : 147 m²



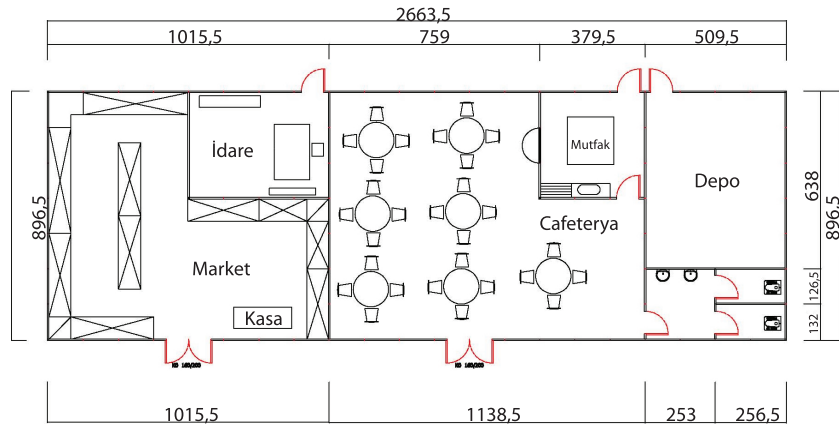
TIP YMP-PYA/03
Yatakhane Binası
Prefabrik Ebatları
1276 x 506 : 64,5 m²



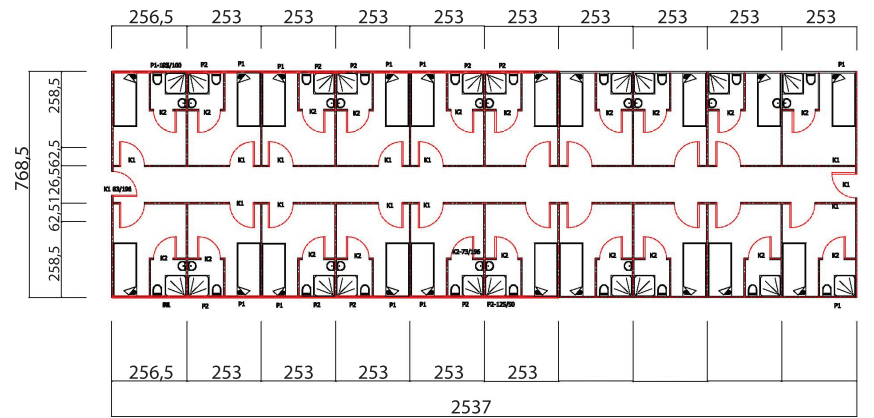
TIP YMP-PYE/01
Yemekhane Binası
Prefabrik Ebatları 2284x516 : 120m²



YMP PREFABRİK PLANI
106 m² ŞANTİYE Binası



YMP Prefabrik Lokal Planı



YMP Prefabrik 20 Kişilik Yatakhane Planı

Konteyner & Güvenlik Kulübeleri



■ KONTEYNER TEKNİK ÖZELLİKLERİ

Konteynır genellikle şantiyelerde kullanılır bi şantiyeden diğere konulur. Taşması kolaydır montaj istemez. Konteynırın her dört köşesinde vinç kaldırma bağlantıları bulunmaktadır. Konteynırın dış duvar kaplaması kendi üretimimiz olan 0,90 trapez sacdır. İç duvar kaplaması 8mm suntalamdır. Tavan kaplaması 8 mm beyaz boyalı suntalamdır. Konteynırın zemin kaplaması PVC(serflor) kullanılmaktadır.

Çatı gizli olup çatı kaplaması trapez sacdır. Yağmur olukları ve giderleri gizli olarak aşağıya verilmektedir.

Taban şasesi 3 mm. siyah sacdan bükülmüş olup şase üzeri ızgarası olarak 40 x 80 – 3mm. kutu profil kullanılmaktadır.

■ Dış Duvarlar

Dış duvarlar 30 x 40 –2 mm. kutu profil olup dış yüzeyi 12 mm kalınlığında ahşap desenli betopan kullanılmaktadır.

■ İç Bölme Duvarlar

İç bölme duvarları ve Dış duvarların iç yüzeyleri 8 mm beyaz boyalı suntalam olarak yapılmaktadır.

■ Isı Yalıtımı

Isı yalıtımı olarak duvar aralarında 20 densta polistran kullanılmakta olup tavanda ise 80 mm. cam yünü (şilte) kullanılmaktadır.

■ Kapı ve Pencereleer

Ana giriş kapısı çelik kapı, iç kapılar american panel kapı eskitme krem rengi olarak boyanacaktır. Pencereleer EGEPEN ısı camlı olup camları takılıdır. CUMBALI düz kare demirleer olacaktır.

■ Çatı Kaplaması

Çatı çelik makas sistemli olup 40x60- 2mm profil aşıklardan oluşmaktadır.

Çatı kısmında 10mm OSB üzeri membran serilerek yeşil renkde şinghıl kaplanacaktır. Su indirmeleri gizli olarak verilmiştir.

Çatı arası 80 mm cam yünü serilmesi. Binanın dört tarafında 30cm saçak ve çatı anten direği olacaktır.

■ Tavan Kaplaması

12,5 mm alçıpan ıslak hacimler yeşil alçıpan olmaktadır. Veranda tavan kaplaması pvc lambiri beyaz renkli olacaktır.

■ Taban

Taban döşemesi ızgara üzeri 0,50 mm galvanizli sac döşenip sac üzerine 16 mm. betopan üzeri 2cm fonvort onun üzerinede laminat parke ıslak hacimler betopan olarak kalacaktır. Betopan olarak dizayn edilmektedir.

■ Elektrik Tesisatı

Elektrik tesisatı olarak bir adet aydınlatma lambası, iki adet topraklı priz bulunmaktadır. Ayrıca dış aydınlatma lambası mevcuttur.

■ Sıhhi Tesisat

1 adet duş teknesi 80x80, 1 adet ayaklı lavabo, 1 adet klozet, musluk ve bataryalar bulunmaktadır.

Not: Mutfak dolabı profil kasa kahverengi mobilya rengi, iç kısım suntalam krem rengi olacaktır. Mutfak tezgahı mermerit olacaktır.

Mutfak penceresi üstten vastas açılır olacaktır.

Konteynırın orta kısmında vinç kaldırma bağlantısı bulunmaktadır.

KO 01



fiyat :



KO 02



fiyat :

KO 03

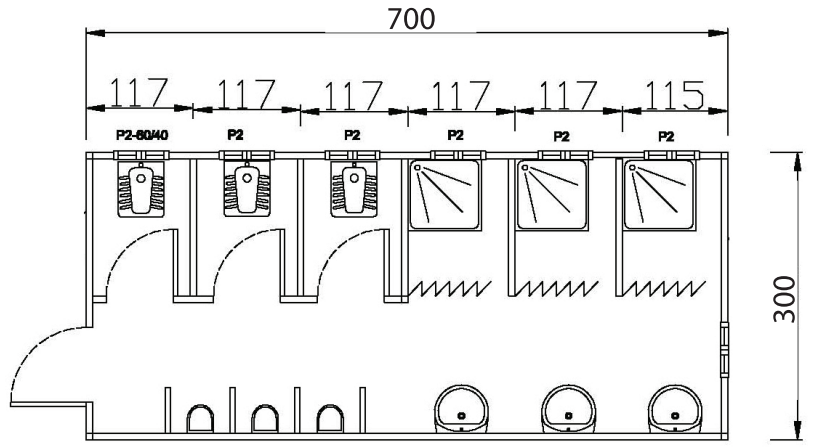


fiyat :

KO 04

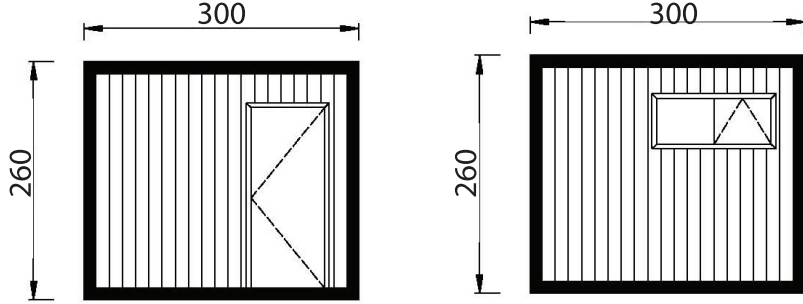


fiyat :



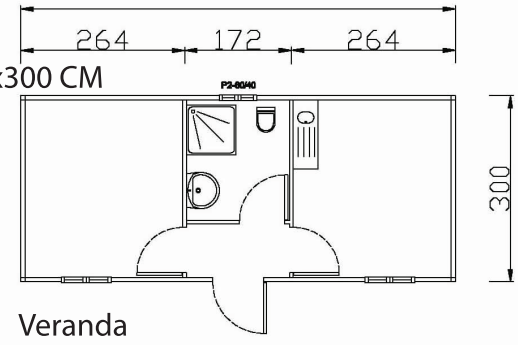
A Görünüşü

B Görünüşü

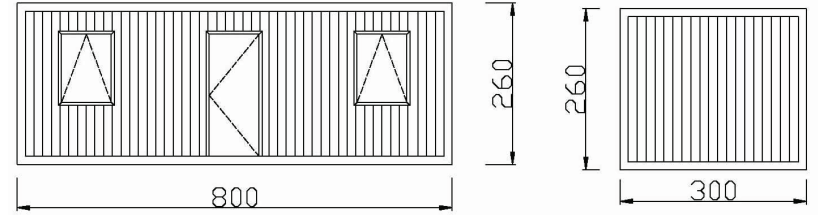


YMP Prefabrik Konteyner Planı

Yaşam Konteyneri
Konteyner Ebatları 700x300 CM

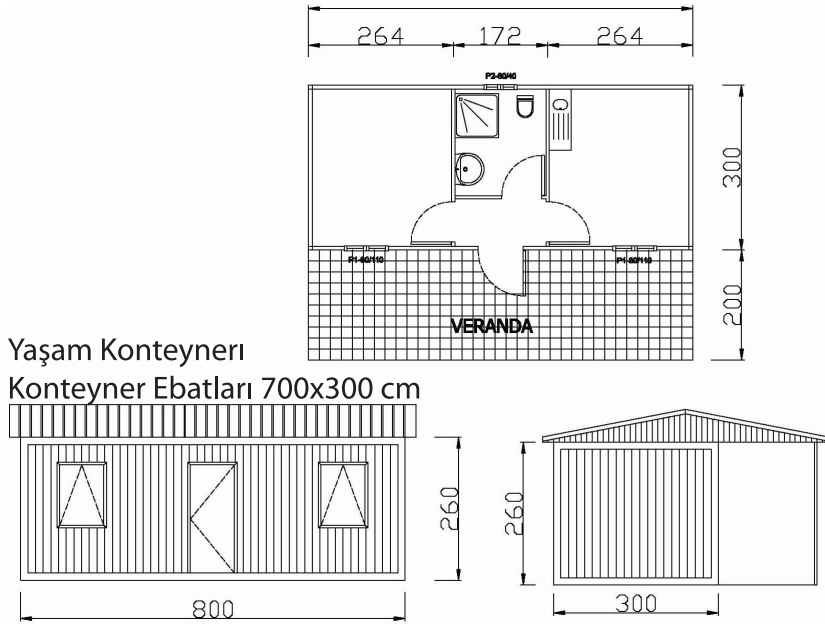


Veranda



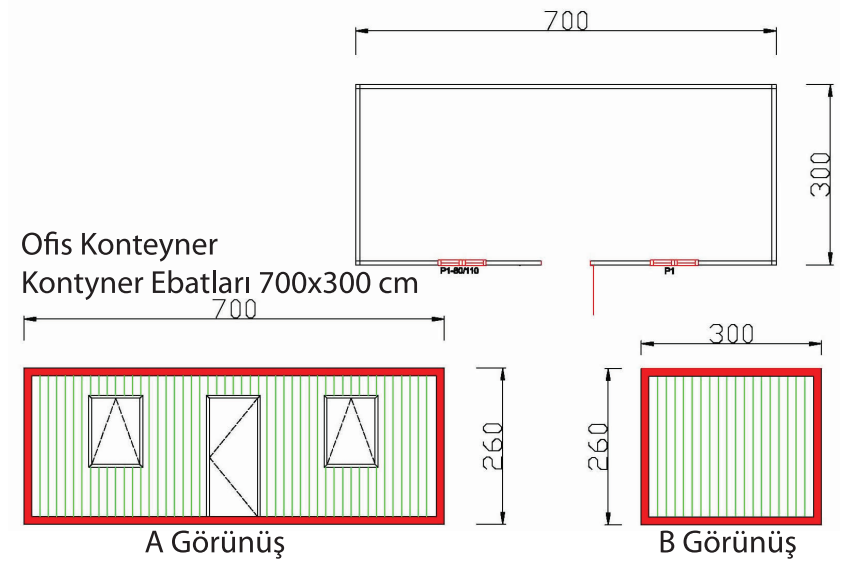
YMP Prefabrik Konteyner Planı

Yaşam Konteyneri
Konteyner Ebatları 700x300 cm



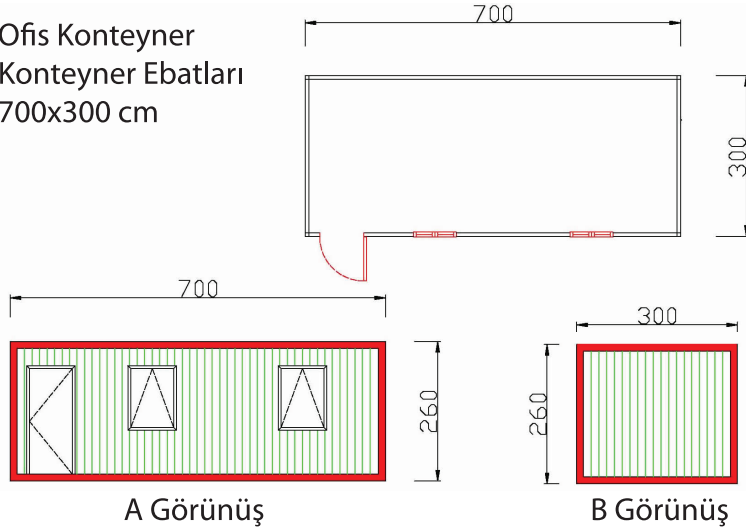
YMP Prefabrik Konteyner Planı

Ofis Konteyner
Konteyner Ebatları 700x300 cm



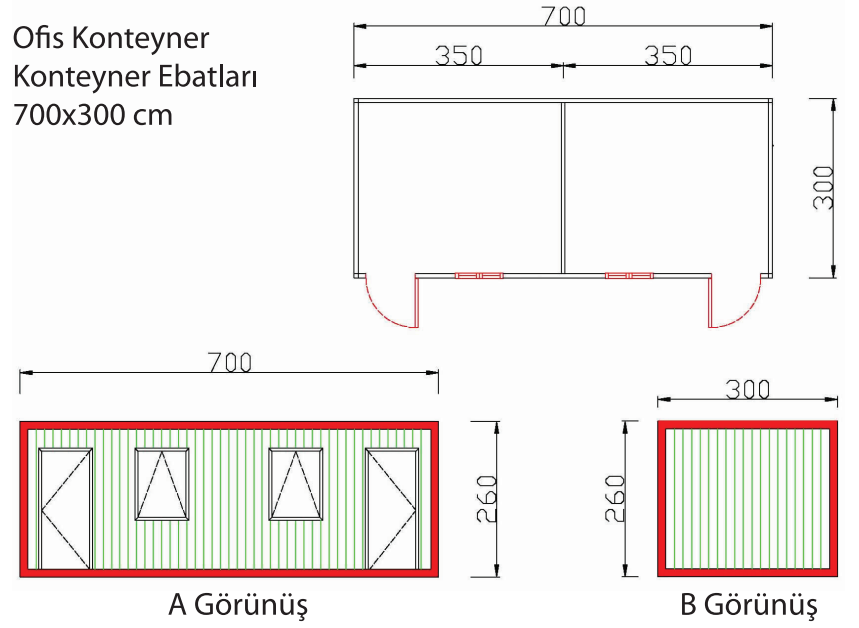
YMP Prefabrik Konteyner Planı

Ofis Konteyner
Konteyner Ebatları
700x300 cm



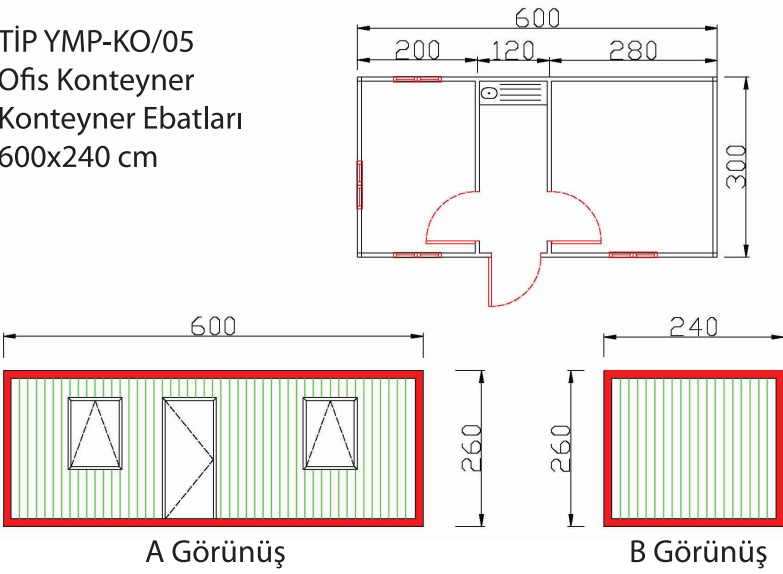
YMP Prefabrik Konteyner Planı

Ofis Konteyner
Konteyner Ebatları
700x300 cm



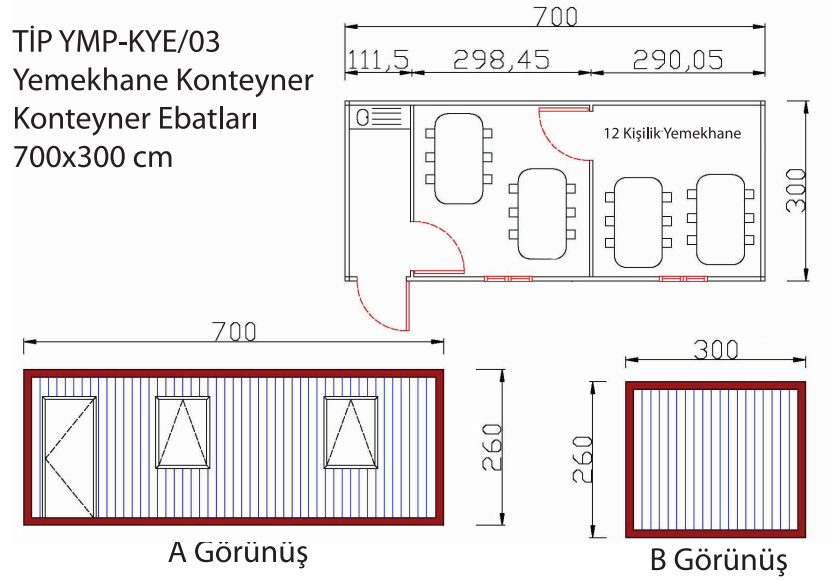
YMP Prefabrik Konteyner Planı

TİP YMP-KO/05
Ofis Konteyner
Konteyner Ebatları
600x240 cm



YMP Prefabrik Konteyner Planı

TİP YMP-KYE/03
Yemekhane Konteyner
Konteyner Ebatları
700x300 cm



YMP Prefabrik Konteyner Planı

Hangarlar



■ H BİRLEŞİM SİSTEMLİ PREFABRİK BİNA TEKNİK ÖZELLİKLERİ

Çelik yapılar genellikle ticari amaçlı kullanılmaktadır.Genellikle depo olarak kullanılır. Silindirik hangar,prizmatik hangar,çelik konstrüksiyon yapılar yapılmaktadır.Taşıyıcı sistemler komple çelik olup çelik konstrüksiyon olarak üretilmektedir.İsı yalıtımı istenirse dış duvarlarda ve çatıda sandviç panel kullanılmaktadır.İsı yalıtımı istenmezse 0.50 trapez sac kullanılmaktadır.Çelik yapılar özellikle depo, fabrika olarak yapılmaktadır.

Metal galvanizli saçlarda kesilip bükülmüş karkas hazırlanması Metal üzeri dış cepheleri 11 mm kalınlığında OSB üzeri amerikan siding istediniz renk iç yüzeyi 12,5 mm kalınlığında alçıpan ıslak zeminler yeşil alçıpan yapılmaktadır Duvar kalınlıkları dış cepheler 100 mm dir iç bölmeler duvar kalınlıkları 75 mm dir. Dış duvarlarda ısı yalıtımı için 80 mm panel izocam iç duvarlarda ısı yalıtım için 80 mm panel izocam yapılması.

■ Taşıyıcı Sistem

Hafif prefabrike tekniğinin tüm özelliklerini içeren yapılarda, depreme karşı dayanıklı bir sistem olan çerçeve sistemi tercih edilecektir. 100 kg/m² kar yükü ve 90km/saat rüzgar hızı, 1. derece deprem şartları ve 3 iklim bölgesi esas alınarak üretilmektedir. Standart parçalar çelik kolon ve makas ile 5x5 ahşap aşıklar kullanılacaktır. Tüm bağlantılar çelik cıvata ve somunlar ile yapılacaktır. Paslanmaya karşı astarlanmıştır.

■ Dış Duvarlar

Dış yüzeyde ısıya ve sese karşı yalıtılmış, alev almayan, rutubetten ve sudan etkilenmeyen 8 mm kalınlığında 1250x2500mmebatında, ~1300kg/m³ yoğunlukta, B1 DIN4102 Part 1(alev almaz), ısı iletkenlik katsayısı ($\wedge 10^{\circ}\text{Ckuru}$):0.15W/Mk, çimentolu yonga levha (BETOPAN) bulunmaktadır. İç yüzeyinde ısıya ve sese karşı yalıtılmış, alev almayan, rutubetten ve sudan etkilenmeyen 8 mm kalınlığında 1250x2500mmebatında, ~1300kg/m³ yoğunlukta, B1 DIN4102 Part 1(alev almaz), ısı iletkenlik katsayısı ($\wedge 10^{\circ}\text{Ckuru}$):0.15W/Mk, çimentolu yonga levha (BETOPAN) bulunmaktadır. İki yüzey kaplamasının arasında 38 mm kalınlığında 16kg/m³ yoğunlukta B-1 sınıf polistren sert köpük kullanılmaktadır. Dış duvar kalınlığı 54 mm yükseklik 2500 mm'dir. Isı iletim kat sayısı k= 0,40 kcal/m²°Ch veya k=0,44 W/m²K'dir.

■ İç Duvarlar

Her iki yüzeyde ısıya ve sese karşı yalıtılmış, alev almayan, rutubetten ve sudan etkilenmeyen 8 mm kalınlığında 1250x2500mm ebatında, ~1300kg/m³ yoğunlukta, B1 DIN4102 Part 1(alev almaz), ısı iletkenlik katsayısı ($\wedge 10^{\circ}\text{Ckuru}$):0.15W/Mk, çimentolu yonga levha (BETOPAN) bulunmaktadır. İki yüzey kaplamasının arasında 38 mm kalınlığında 16kg/m³ yoğunlukta B-1 sınıfı polistren sert köpük kullanılmaktadır. İç duvar kalınlığı 54 mm'dir. Isı iletim kat sayısı k=0,50 kcal/m²°Ch veya 0,52 W/m²K'dir.

■ Kapılar

Dış kapılar : 900x2000 mm ebatında metal kapıdır. Metal kapı kolu ve Gömme kilitleri takılıdır

İç kapılar : 820x1950 mm ebatında metal kapı kasalı düz panel kapıdır. Metal kapı kolu ve Gömme kilitleri takılıdır

■ Pencereleer

1250x1000mm ve 1250x500mm PVC doğrama ısı camlı, cam kalınlığı 4+10,5+4 mm çift cam olup camları takılıdır ve EGEPEN DECEUNINCK markadır.

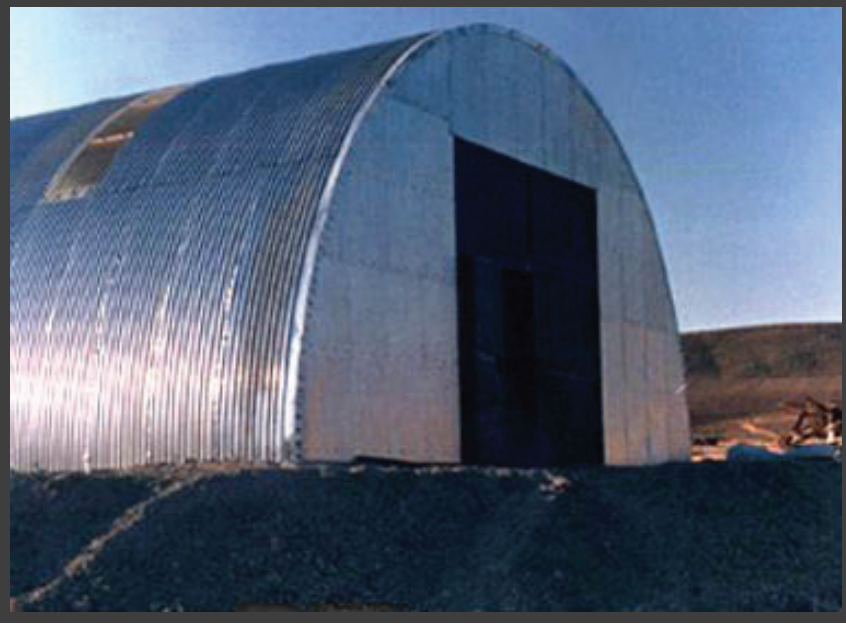
■ Çatı

Çatı çelik makas sistemli olup 5x5 ahşap aşıklardan oluşmaktadır. Çatı kaplamsı 0,50 mm kalınlığında 27 mm hadveli DIN EN 10142, naturel 27/200 formunda galveniz trapez kesitli saç veya kırmızı ,yeşil onduline olmaktadır. Bina etrafında 200mm genişliğinde DKP sacdan bükülmüş saçaklar vardır.

■ Tavan

Tavan asma tavan olup Asma tavan kaplaması 125* 120 cm *12,5 mm ebatlarında ,alçıpan olup birleşimleri özel bükülmüş H malzemelerden yapılmaktadır üzeri 80 mm kalınlığında 14 kg/m³ yoğunluğunda DIN4102 ve TS EN 13501-1, yanmaz A sınıfı rulo cam yünü ile kaplanacaktır. Isı iletim kat sayısı k=0,32 kcal/ m²°Ch veya 0,37 W/m²K'dir.

HA 01



fiyat :

HA 02



fiyat :

HA 03



fiyat :



HA 01



fiyat :

HA 02



fiyat :

HA 03



fiyat :





İvedik Organize Sanayi Bölgesi Özpetek Sitesi (Eski 27. Cad.)
(Yeni 1419. Cad.) No: 33-35 Ostim-ANKARA

T: 0312 395 11 36 F: 0312 395 56 23

info@ympprefabrik.com

www.ympprefabrik.com